
 27.969 interviews
09 - 18/04/2016

 501 interviews
09 - 17/04/2016

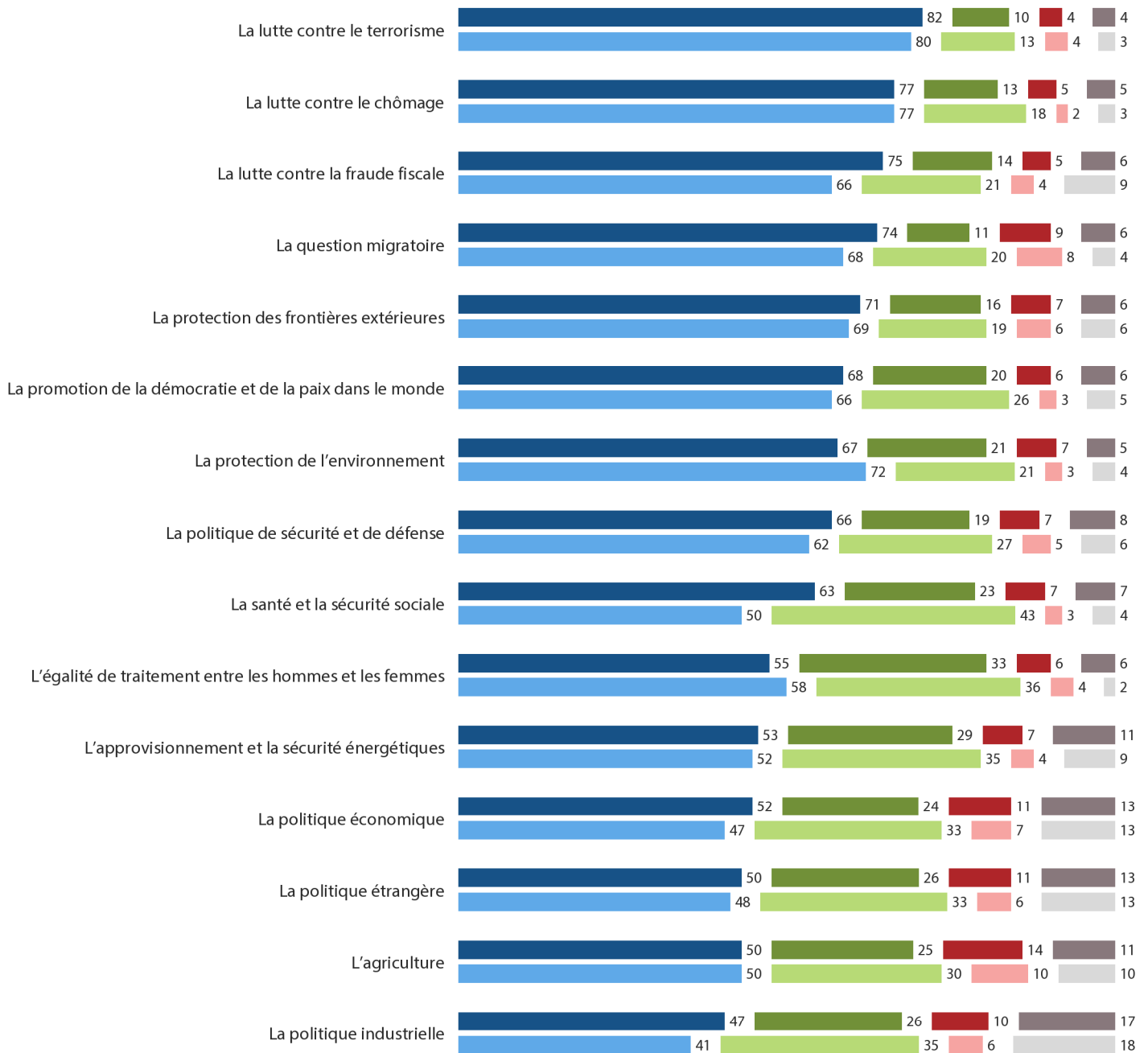
Méthodologie: face-à-face

LUXEMBOURG

ATTENTES A L'ÉGARD DE L'UE LUTTE CONTRE LE TERRORISME

1. ATTENTES CONCERNANT L'ACTION DE L'UNION EUROPÉENNE

QA11 Et pour chacun des domaines suivants, souhaitez-vous que l'UE intervienne moins qu'actuellement ou qu'elle intervienne plus qu'actuellement ?
(%)



UE28 

LU 

Plus qu'actuellement

Pas de changement
nécessaire /comme
maintenant (SPONTANE)

Moins qu'actuellement

Ne sait pas

27.969 interviews
09 - 18/04/2016

501 interviews
09 - 17/04/2016

Méthodologie: face-à-face

LUXEMBOURG

ATTENTES A L'ÉGARD DE L'UE LUTTE CONTRE LE TERRORISME

1. ATTENTES CONCERNANT L'ACTION DE L'UNION EUROPÉENNE

QA11.7 Et pour chacun des domaines suivants, souhaitez-vous que l'UE intervienne moins qu'actuellement ou qu'elle intervienne plus qu'actuellement ?

La lutte contre le terrorisme (%)

	UE28	LU
Plus qu'actuellement		
Total	82	80
Sexe		
Homme	81	76
Femme	82	83
Age		
15-24	78	70
25-39	79	79
40-54	83	83
55+	84	81
Age de fin d'études		
15-	85	82
16-19	83	86
20+	80	78
Toujours étudiant	78	69

Analyse socio-démographique

QA11.3 Et pour chacun des domaines suivants, souhaitez-vous que l'UE intervienne moins qu'actuellement ou qu'elle intervienne plus qu'actuellement ?

La lutte contre le chômage (%)

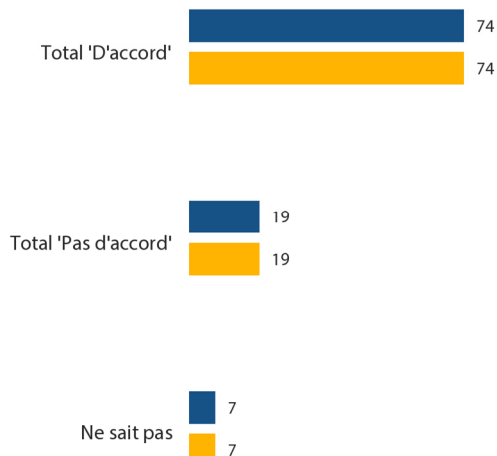
	UE28	LU
Plus qu'actuellement		
Total	77	77
Sexe		
Homme	76	74
Femme	78	80
Age		
15-24	78	72
25-39	78	81
40-54	77	75
55+	76	76
Age de fin d'études		
15-	80	74
16-19	77	76
20+	76	78
Toujours étudiant	78	75

Analyse socio-démographique

2. CE QUI RAPPROCHE LES EUROPÉENS EST PLUS IMPORTANT QUE CE QUI LES SÉPARE

QA9 Pouvez-vous me dire dans quelle mesure vous êtes d'accord ou pas d'accord avec la proposition suivante : ce qui rapproche les citoyens des différents Etats membres de l'UE est plus important que ce qui les sépare.

(%)





QA9 Pouvez-vous me dire dans quelle mesure vous êtes d'accord ou pas d'accord avec la proposition suivante : ce qui rapproche les citoyens des différents Etats membres de l'UE est plus important que ce qui les sépare.

(%)

	UE28	LU
Total 'D'accord'		
Total	74	74
Sexe		
Homme	74	78
Femme	74	71
Age		
15-24	80	69
25-39	77	71
40-54	74	75
55+	70	79
Age de fin d'études		
15-	63	79
16-19	74	72
20+	80	76
Toujours étudiant	83	66

Analyse socio-démographique

 27.969 interviews
09 - 18/04/2016

 501 interviews
09 - 17/04/2016

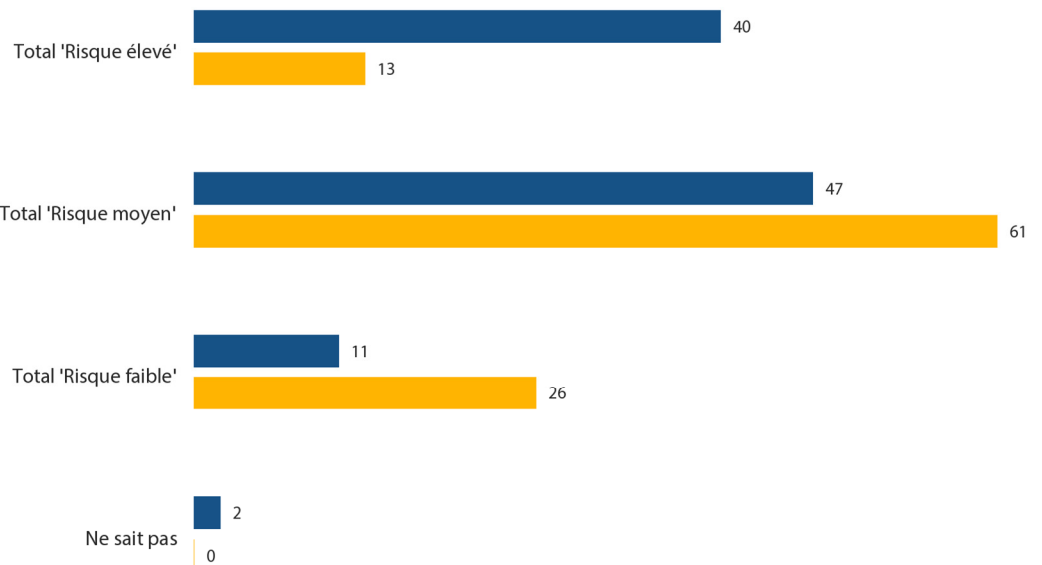
Méthodologie: face-à-face

LUXEMBOURG

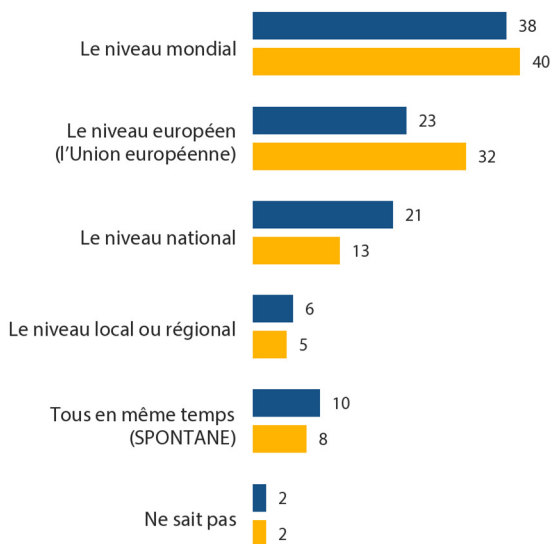
ATTENTES A L'ÉGARD DE L'UE LUTTE CONTRE LE TERRORISME

3. LA LUTTE CONTRE LE TERRORISME

QA12 D'une manière générale, dites-moi comment vous évaluez le risque d'attentats terroristes en (NOTRE PAYS) actuellement. Merci d'utiliser une échelle de 1 à 10, où '1' signifie que vous pensez le risque d'attentats en (NOTRE PAYS) est "inexistant" et '10' qu'il est "extrêmement élevé" ?
(%)




QA13 D'après vous, à quel niveau peut-on combattre le plus efficacement la menace terroriste en (NOTRE PAYS) ?
(%)




QA13 D'après vous, à quel niveau peut-on combattre le plus efficacement la menace terroriste en (NOTRE PAYS) ?
(%)

	UE28 (%)	LU (%)
Le niveau européen (l'Union européenne)		
Total	23	32
Sexe		
Homme	23	36
Femme	23	29
Age		
15-24	24	33
25-39	24	31
40-54	21	35
55+	24	31
Age de fin d'études		
15-	24	31
16-19	22	34
20+	22	32
Toujours étudiant	26	35

Analyse socio-démographique

 27.969 interviews
09 - 18/04/2016

 501 interviews
09 - 17/04/2016

LUXEMBOURG

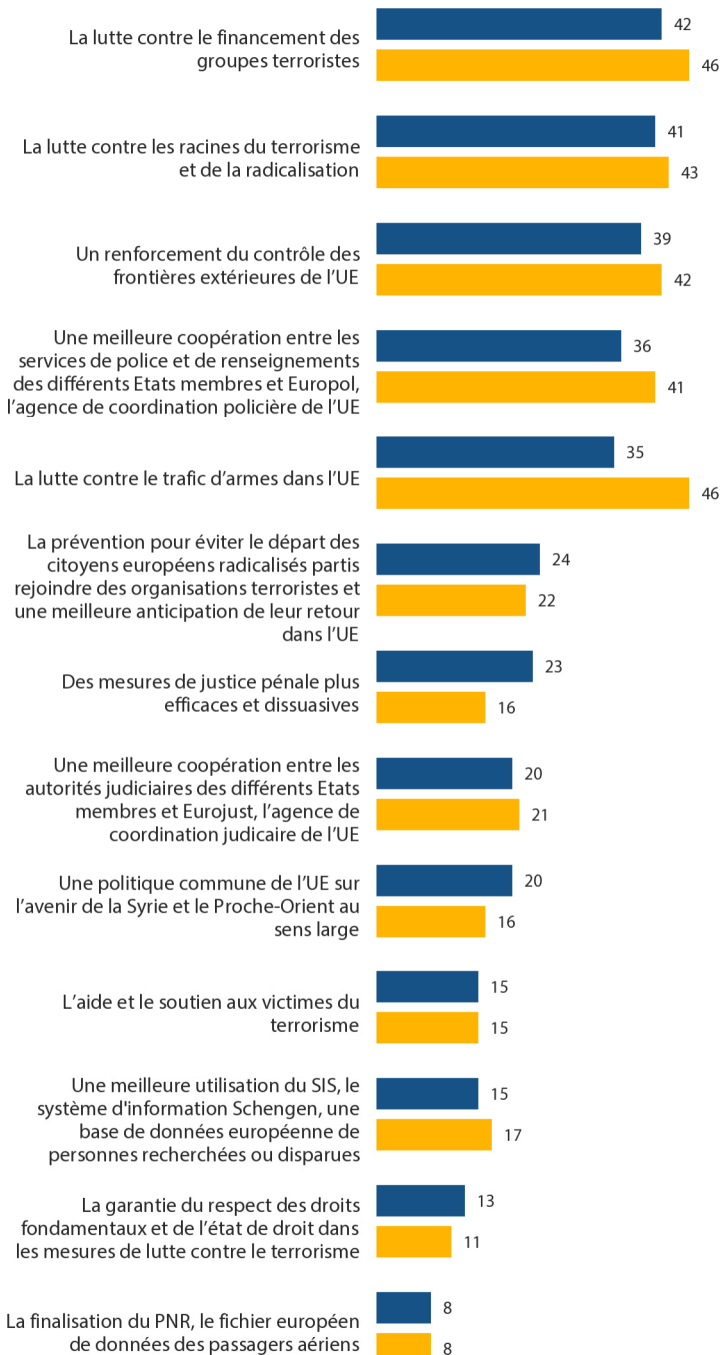
ATTENTES A L'ÉGARD DE L'UE
LUTTE CONTRE LE TERRORISME

Méthodologie: face-à-face

3. LA LUTTE CONTRE LE TERRORISME

QA14 Le Parlement européen préconise un certain nombre de mesures pour lutter contre le terrorisme. Lesquelles de ces mesures vous paraissent les plus urgentes ? (MAX. 4 REPONSES)

(%)



QA15 Parlons maintenant précisément de la lutte contre la radicalisation et le recrutement des citoyens de l'UE par des organisations terroristes. Lesquelles des mesures suivantes préconisées par le Parlement européen à ce propos vous paraissent les plus urgentes ? (MAX. 4 REPONSES)

(%)

