

JOINT HEARING ON

"Leader experiences- lessons learned and effectiveness of EU funds for rural development"

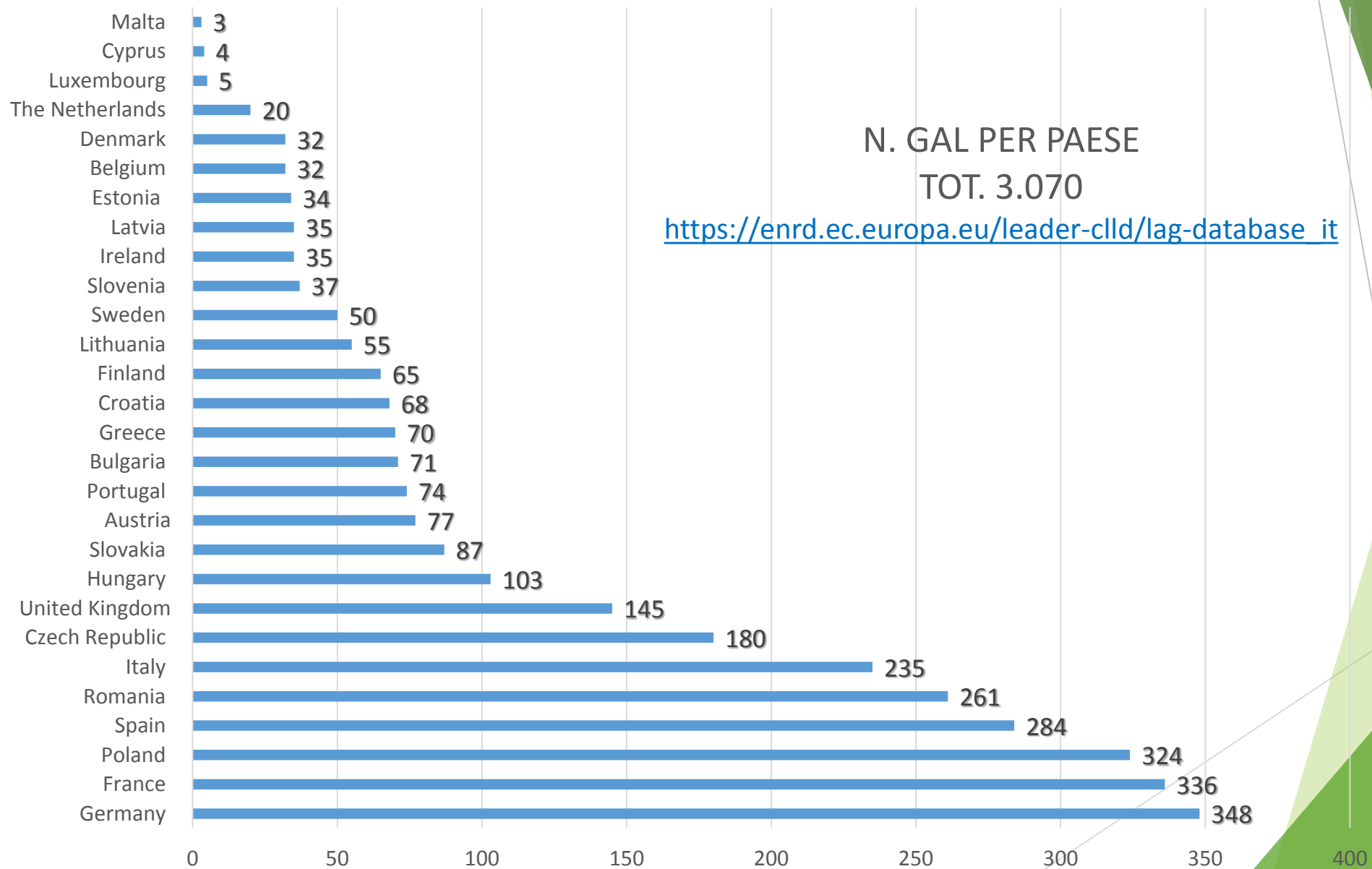
Stakeholder perspective

«LEADER Experiences in Italy»

European Parliament,
Thursday 22 November 2018

Riccardo Fargione
Copa-Cogeca

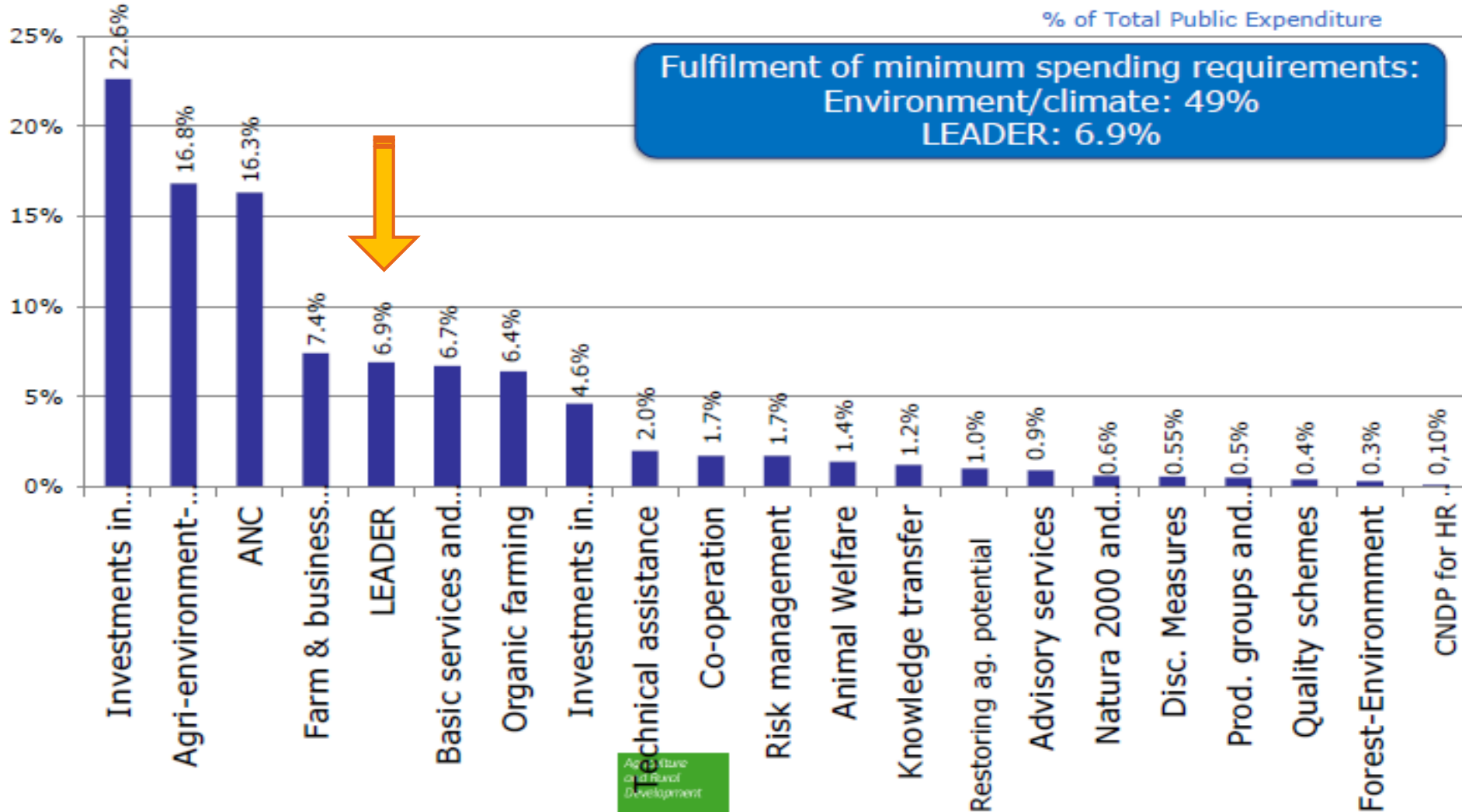
I GRUPPI DI AZIONE LOCALE UE *(novembre 2018)*



Allocation of funds per measure

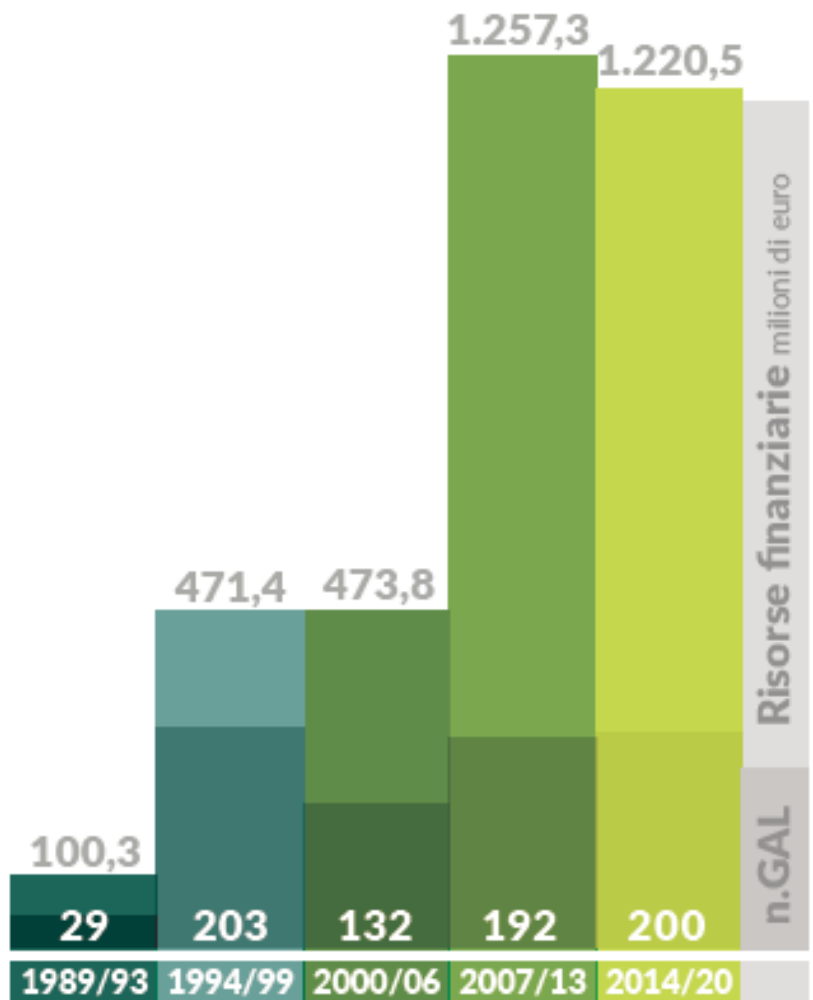
% of Total Public Expenditure

Fulfilment of minimum spending requirements:
 Environment/climate: 49%
 LEADER: 6.9%



LEADER IN ITALIA

Evoluzione di LEADER



In Italia nella programmazione 2014-2020, al 31 dicembre 2017, sono stati selezionati 200 GAL.

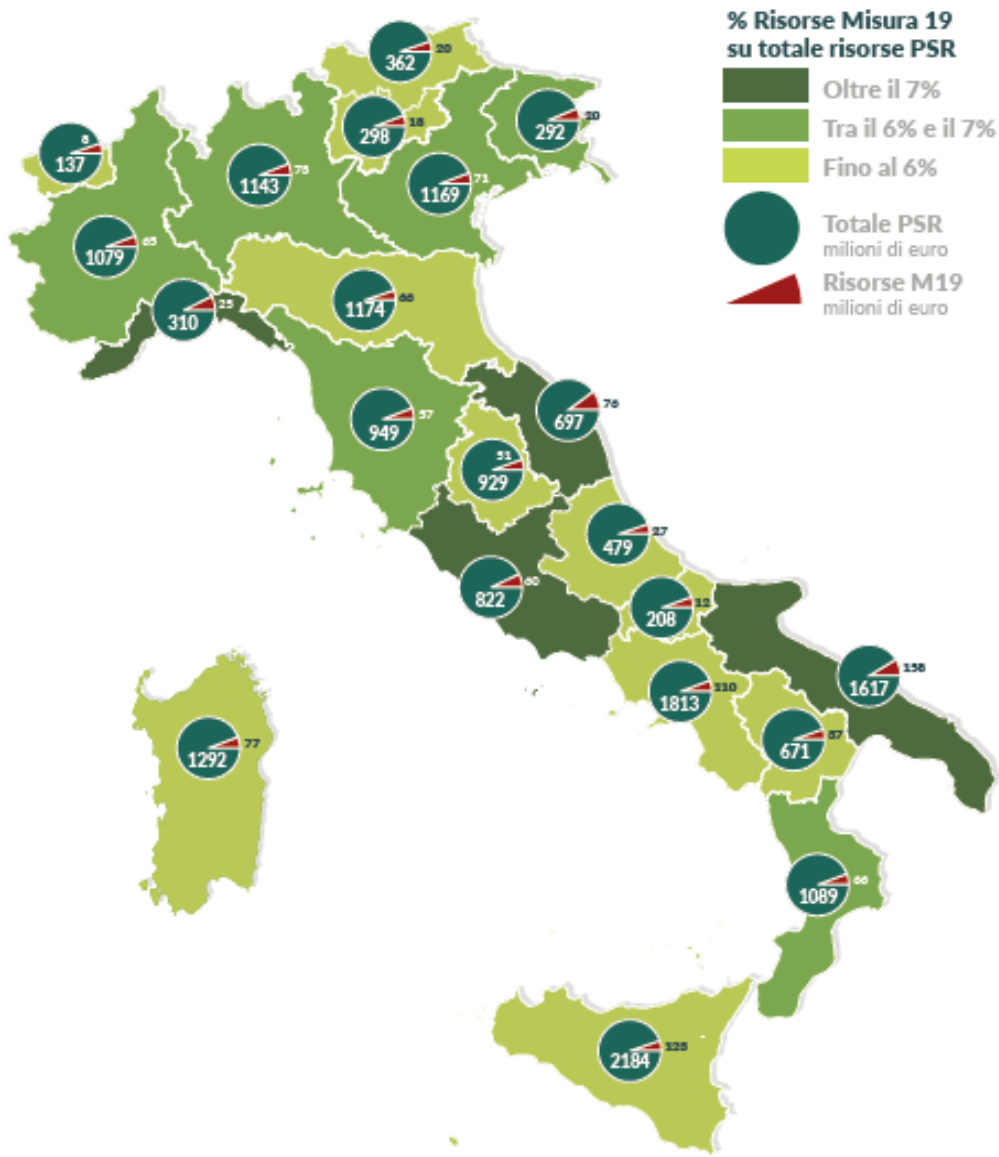
Ad oggi: **235 GAL**

Allocati complessivamente **1.220,5 milioni di €**
(Misura 19 dei Psr).

Nelle precedenti programmazioni:

- 2007/2013: **192 GAL** selezionati; **1.257,3 milioni €**;
- 2000/2006: **132 GAL** selezionati, **473,8 milioni €**.

RISORSE REGIONI ITALIANE PROGRAMMATE PSR (mln €)



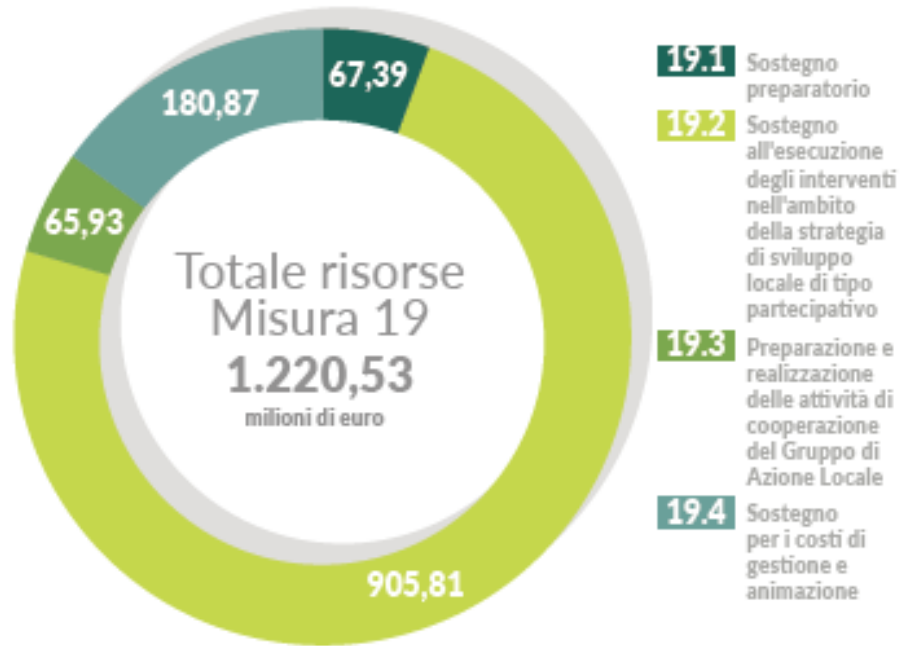
ALLOCAZIONE DELLE RISORSE PER REGIONE

(% Risorse Misura 19 sul Totale delle risorse PSR media al 5,8%)

- **Oltre il 7%:** Liguria 8,1%; Marche 10,9% ; Lazio 7,3% e Puglia (circa il 10%)
- **Tra il 6% ed il 7%:** Lombardia; Piemonte; Veneto; Toscana; FVG e Calabria.
- **Fino al 6%:** Pr. Aut. Trento; Pr. Aut. Bolzano; Valle d'Aosta; Emilia Romagna; Umbria; Abruzzo; Molise; Campania; Basilicata; Sicilia e Sardegna.

Allocazione Risorse ai GAL

Risorse M19 per sottomisura al 30/6/2018



- In Italia complessivamente 1,2 miliardi di euro di risorse PSR ai GAL

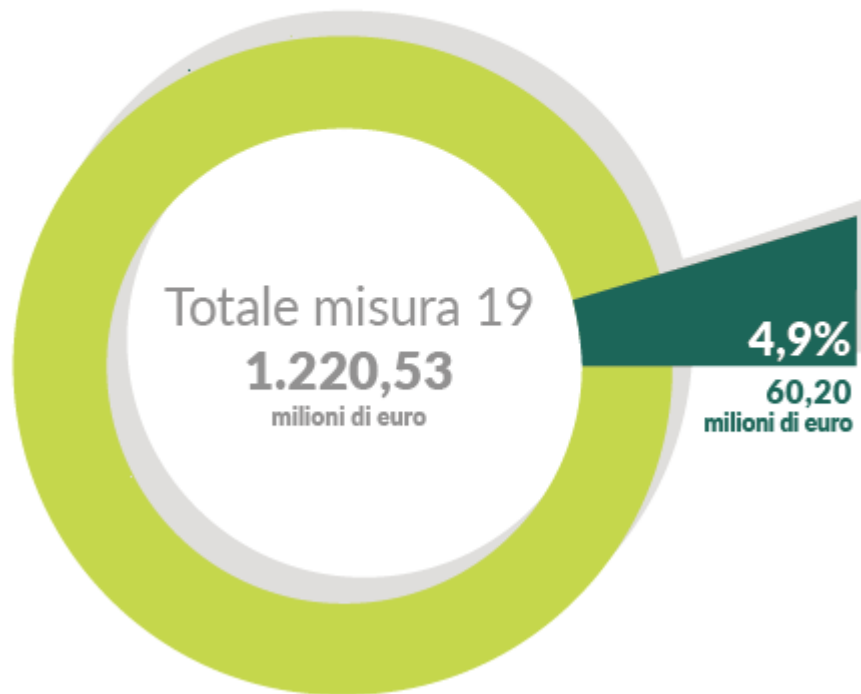
Il **61,7%** dei GAL nella programmazione 2014-2020 sono quelli della precedente programmazione 2007-2013.

Il restante 38,3% sono nuovi GAL, di cui il 13,6% sono localizzati in territori che non hanno mai beneficiato di LEADER.

STATO DI AVANZAMENTO SPESA MISURA 19

Avanzamento M19

su totale programmato M19

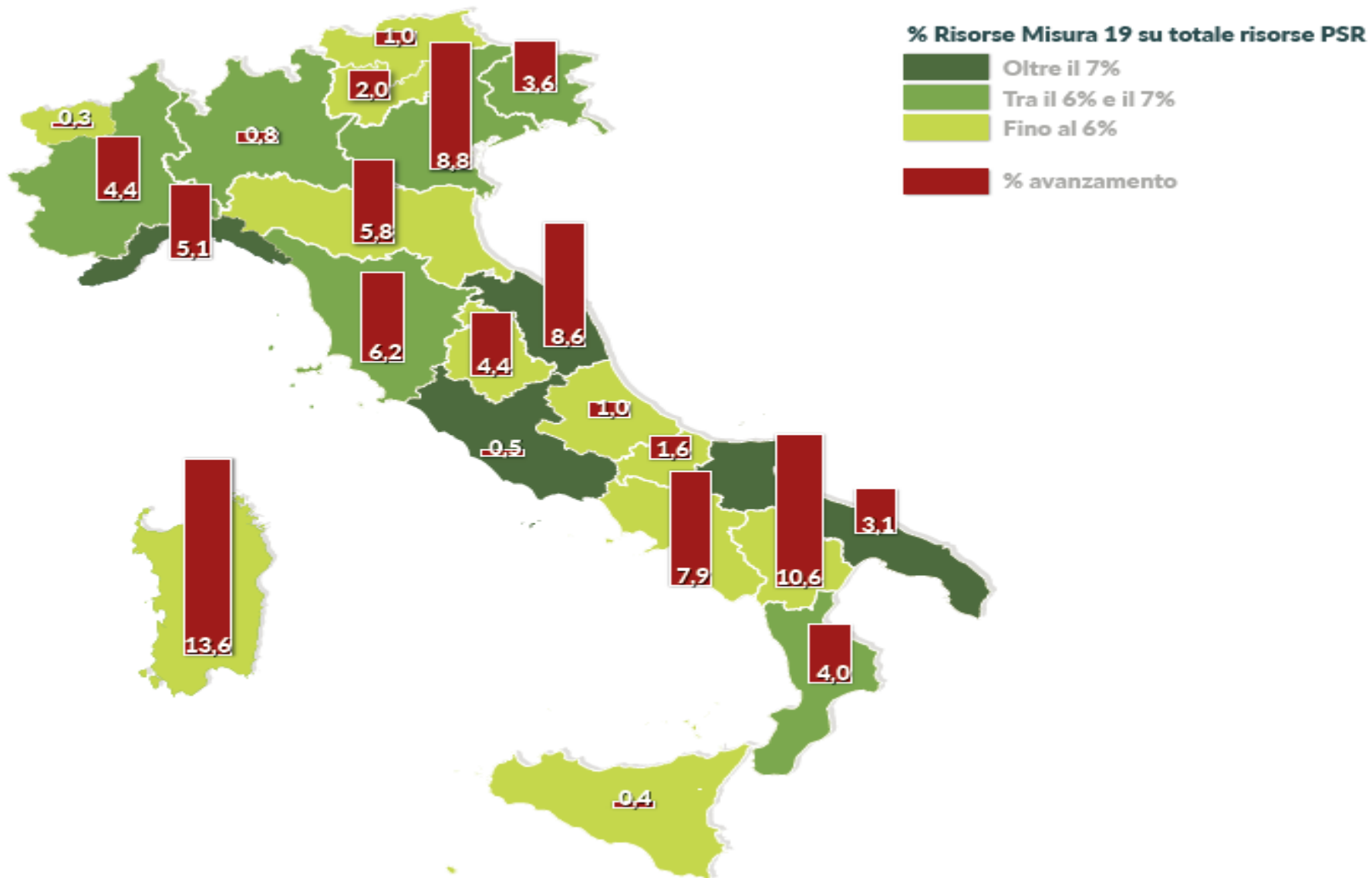


- E' tra le misure dei PSR con ridotto avanzamento della spesa con rischio disimpegno risorse.

Al 30 giugno 2018 lo stato di avanzamento della spesa per la Misura 19 è del **4.9%** del totale (1.220,53 milioni €) e pari a **60.20 milioni di €**.

La media avanzamento PSR è al 18.35 %.

STATO DI AVANZAMENTO PER REGIONE



Regione	Risorse Allocate		Avanzamento Spesa M. 19 (% su risorse allocate)	Avanzamento Spesa TOT.Psr (% su Risorse tot.)	Numero GAL	Risorse medie per GAL (Mln €)
	€ (Mln €)	% su Tot. Psr				
Abruzzo	27	5,6	1 %	7,56	7	3,8
Basilicata	37	5,5	10,6 %	15,21	8	4,7
Calabria	66	6,1	4,0 %	25,92	13	5,1
Campania	110	6,1	7,9 %	12,94	15	7,3
Emilia-Romagna	66	5,6	5,8 %	21,13	6	11,1
Friuli-Venezia Giulia	20	6,8	3,6 %	8,26	5	4,1
Lazio	60	7,3	0,5 %	12,94	14	4,3
Liguria	25	8,1	5,1 %	6,73	5	4,9
Lombardia	73	6,4	0,8 %	18,36	12	6,1
Marche	76	10,9	8,6 %	10,43	6	12,6
Molise	12	5,8	1,6 %	20,24	5	2,3
Piemonte	65	6	4,4 %	17,78	14	4,7
Puglia	158	9,8	3,1 %	13,50	23	6,9
Sardegna	77	5,9	13,6 %	26,39	15	5,1
Sicilia	123	5,6	0,4 %	21,13	22	5,7
Toscana	57	6	6,2 %	19,69	7	8,3
Pr. Aut. Trento	18	6	2,0 %	27,67	2	9
Pr. Aut. Bolzano	20	5,5	1,0 %	40,66	6	3,4
Umbria	51	5,5	4,4 %	22,8	5	10,2
Valle d'Aosta	8	5,8	0,3 %	18,55	1	7,7
Veneto	71	6,1	8,8 %	35,65	9	7,9
TOTALI	1.220	5,8	4.9 %	18.43 %	200	6,1

Fonte: Elaborazione COLDIRETTI

CONFRONTO RISORSE GAL E MISURA GIOVANI PER REGIONE

(in rosso i casi in cui le risorse Giovani sono inferiori alle risorse GAL)

Regione	Risorse Allocate Misura 19 - GAL		Risorse Allocate Sottomisura 6,1 - Insediamento Giovani	
	€ (Mln €)	% su Tot. Psr	€ (Mln €)	% su Tot. Psr
Abruzzo	27	5,60%	38	8,8%
Basilicata	37	5,50%	38,3	5,7%
Calabria	66	6,10%	39,4	3,6%
Campania	110	6,10%	75	4,1%
Emilia-Romagna	66	5,60%	63,5	5,4%
Friuli-Venezia Giulia	20	6,80%	12,5	4,3%
Lazio	60	7,30%	102,8	13,2%
Liguria	25	8,10%	13,95	4,5%
Lombardia	73	6,40%	30	2,6%
Marche	76	10,90%	22	3,2%
Molise	12	5,80%	6	2,9%
Piemonte	65	6%	50,5	4,7%
Puglia	158	9,80%	100	6,2%
Sardegna	77	5,90%	50	3,9%
Sicilia	123	5,60%	65	2,9%
Toscana	57	6%	52,84	5,6%
Pr. Aut. Trento	18	6%	12	4,0%
Pr. Aut. Bolzano	20	5,50%	25,72	7,1%
Umbria	51	5,50%	20	2,3%
Valle d'Aosta	8	5,80%	2,8	2,1%
Veneto	71	6,10%	84	7,1%
TOTALI	1.220	5,80%	904,4	4,90%

Fonte: Elaborazione COLDIRETTI

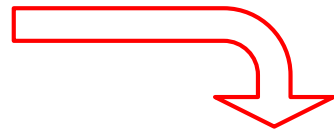
ALCUNE CONSIDERAZIONI PER GLI SVILUPPI

- Nella Programmazione 2007-2013 alcune regioni italiane non sono riuscite a completare l'attuazione finanziaria a causa di difficoltà di funzionamento.
- Il 20% della spesa dei GAL (1,2 miliardi) pari a 240 milioni è assorbita dai costi di funzionamento dei GAL che si aggiungono a quelli di funzionamento dei PSR.
- Gli interventi dei GAL sono rivolti anche ad altri settori non agricoli, nella maggior parte dei casi al Pubblico (piccoli interventi comunali).
- Procedure di selezione GAL complicate: non consentono agli stessi di esprimere il loro potenziale e ne limitano il raggio di azione;
- Burocrazia eccessiva: lentezza nell'attuazione dei bandi legata alla procedura di riconoscimento dei GAL, ritardo nell'approvazione dei GAL
- Frammentazione dei GAL: 235 in tutta Italia, alcuni di ridotte dimensioni con una dotazione media di 6,1 milioni di euro.

PROPOSTE PER LA FUTURA PROGRAMMAZIONE 2021-2027

- LASCIARE AGLI STATI MEMBRI LA POSSIBILITA' DI DECIDERE LA % DI RISORSE FEASR DA ASSEGNARE ALL'APPROCCIO LEADER.

«Lo stanziamento del 5% (minimo obbligatorio) per LEADER non deve essere obbligatorio per dare agli SM la flessibilità di scelta in base alle loro priorità».



- COMPARTECIPAZIONE ANCHE DI ALTRI FONDI (Es. Coesione) OLTRE AL FEASR PER LE RISORSE DA ASSEGNARE AL LEADER (5%).
- SEMPLIFICAZIONE.



GRAZIE PER L'ATTENZIONE