



Liberté • Égalité • Fraternité  
RÉPUBLIQUE FRANÇAISE

MINISTÈRE  
DES DROITS DES FEMMES



CHIFFRES-CLÉS – Édition 2014

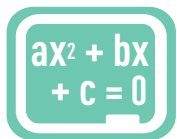
# VERS L'ÉGALITÉ RÉELLE ENTRE LES FEMMES ET LES HOMMES

L'ESSENTIEL



1

En fin de collège :

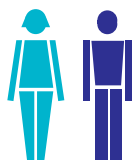


90% des filles et des garçons maîtrisent les compétences de base en maths



68% des garçons maîtrisent les compétences de base en français, contre 82% des filles (soit 14% d'écart)

3

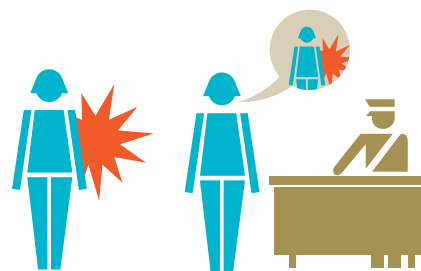


Taux d'emploi des femmes 67%, contre 76% pour les hommes de 20-64 ans...



...le taux d'activité des femmes avec deux enfants en bas âge chute à 66% contre 97% pour les hommes

6



Enquête sur les violences physiques ou sexuelles de la part de leur partenaire : 201 000 femmes victimes 16% portent plainte

9



Les retraites par mois (montant brut calculé sur la base des cotisations) : 932 euros pour les femmes 1603 euros pour les hommes

1 UN ÉCART DE COMPÉTENCES FILLES-GARÇONS EN FRANÇAIS AU COLLÈGE

2 UNE FAIBLE MIXITÉ DES MÉTIERS

3 UN ÉCART QUI SE CREUSE AVEC LE 2<sup>e</sup> ENFANT

4 PAUVRETÉ DES MÈRES CÉLIBATAIRES INACTIVES

5 DES ÉCARTS DE SALAIRES FEMMES-HOMMES

6 DES VIOLENCES CONJUGALES PAS ASSEZ SIGNALÉES

7 LES FEMMES, PLUS VALORISÉES DANS LES MÉDIAS POUR LEUR IMAGE QUE LEUR EXPERTISE

8 LA PARITÉ ENCORE À CONQUÉRIR

9 DES PENSIONS DE RETRAITES INFÉRIEURES

10 UNE VIE PLUS COURTE MAIS EN MEILLEURE SANTÉ POUR LES HOMMES

2



50% des femmes se concentrent sur 12 familles professionnelles (santé, social et soins)

4



1 famille monoparentale sur 3 est pauvre dans 9 cas sur 10 ce sont des mères qui élèvent seules leur(s) enfant(s)

7



65% de présentatrices mais seulement 18% d'expertes dans les journaux télévisés en 2013

10



Les hommes vivent moins longtemps (78 ans contre 85 pour les femmes)...



50% des hommes se concentrent sur 20 familles professionnelles (agriculture, bâtiment, informatique)

5

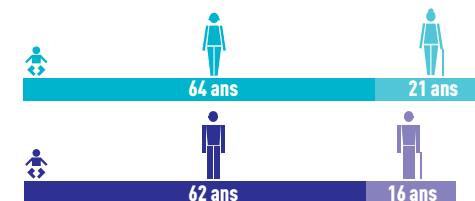


Tous temps de travail confondus : 24% d'écart de salaires dans le secteur privé entre femmes et hommes

8



35% de femmes conseillères municipales mais seulement 14% de femmes maires



... mais avec moins d'années en limitation d'activité

## POUR ALLER PLUS LOIN

- >> **L'ensemble des *Chiffres-clés édition 2014* est disponible sur le site :**  
[www.femmes.gouv.fr](http://www.femmes.gouv.fr)
- >> **Consultez le programme d'actions 2014 du comité interministériel aux droits des femmes et à l'égalité entre les femmes et les hommes accessible en ligne :**  
[www.femmes.gouv.fr/wp-content/uploads/2014/01/Droits-des-femmes-Le-programme-dactions-2014.pdf](http://www.femmes.gouv.fr/wp-content/uploads/2014/01/Droits-des-femmes-Le-programme-dactions-2014.pdf)
- >> **Retrouvez également les feuilles de route de chacun des ministères pour l'égalité sur :** [www.femmes.gouv.fr/droits-des-femmes-les-feuilles-de-route-ministerielles-2014/](http://www.femmes.gouv.fr/droits-des-femmes-les-feuilles-de-route-ministerielles-2014/)
- >> **Suivez l'actualité du ministère des Droits des femmes :**  
[www.femmes.gouv.fr/inscrivez-vous-a-notre-lettre-dinformation](http://www.femmes.gouv.fr/inscrivez-vous-a-notre-lettre-dinformation)
- >> **Abonnez-vous à la synthèse d'actualité, en envoyant vos coordonnées à :**  
[dgcs-sdfe-synthese@social.gouv.fr](mailto:dgcs-sdfe-synthese@social.gouv.fr)
- >> **Vers l'égalité réelle entre les femmes et les hommes, édition 2014 : votre avis nous intéresse. Faites nous part de vos remarques et suggestions sur ces documents en écrivant à :** [dgcs-sdfe-b1@social.gouv.fr](mailto:dgcs-sdfe-b1@social.gouv.fr)

Ce dépliant a été réalisé par la Direction générale de la cohésion sociale (Service des droits des femmes et de l'égalité entre les femmes et les hommes), avec le concours de l'Insee et des services statistiques des différents services concernés, qui ont mis les données à disposition.