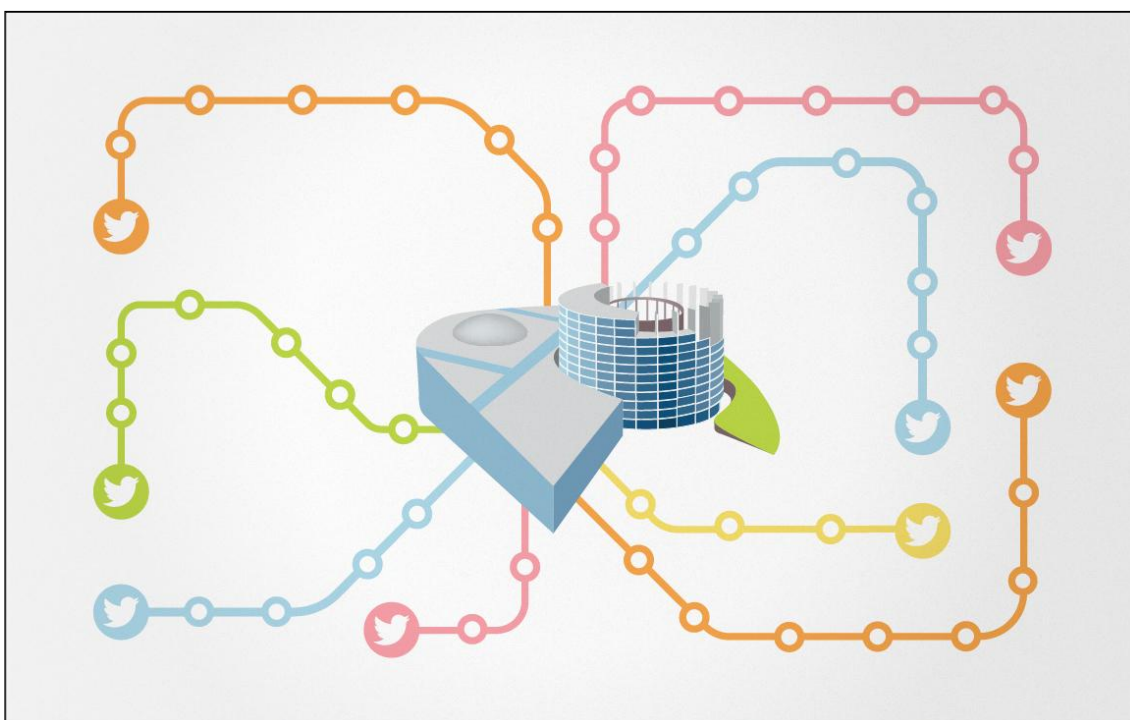


„Twitteropolis“: interaktyvi Europos Parlamento paskyrų „Twitter’yje“ schema

Kaip nepasiklysti tarp beveik 100 EP „Twitter“ paskyrų, „čiulbančių“ įvairiomis temomis ir įvairiomis kalbomis? Pasitelkus „Twitteropolį“!



„Twitteropolis“

Šiame maršrutinio transporto schemą primenančiame interaktyviame kelrodyje pavaizduotos visos EP paskyros – nuo naujienų jūsų kalba iki EP komitetų ir žiniasklaidai skirtų paslaugų.

Šviesiai mėlynas „maršrutas“ driekiasi per naujienas konkrečia kalba, pavyzdžiui, lietuvių ar ispanų.

Rožinė linija – tai EP Informacijos biurų paskyros, „čiulbančios“ jūsų kalba apie tai, kas galbūt ypač aktualu jūsų šaliai.

Savo ruožtu oranžinis „maršrutas“ jungia EP komitetų paskyras, o žalioje ir geltonoje linijose – specializuotos paskyros, informuojančios apie žiniasklaidai teikiamas paslaugas, EP renginius, premijas ir kt. Jos dažniausiai „čiulba“ anglų kalba.

Papildoma informacija

[EP „Twitter’yje“](#)

[EP „Facebook’e“](#)

[EP Informacijos biuro Lietuvos puslapis „Facebook’e“](#)

[EP Informacijos biuro Lietuvos paskyra „Twitter’yje“](#)