

Réfugiés, demandeurs d'asile et financements européens : la crise syrienne en chiffres

Le conflit en Syrie pourrait être la crise humanitaire la plus grave depuis la Seconde Guerre mondiale. Des millions de personnes sont sans-abris et des centaines de milliers fuient le pays.

« L'Union européenne fait face à un défi sans précédent », a déclaré le Président du Parlement européen Martin Schulz au sommet de La Valette le 12 novembre. « Cette crise des réfugiés et des migrants ne se résoudra pas d'elle-même si nous détournons les yeux. Elle ne fera qu'empirer ».

La guerre se poursuit et des millions de personnes ont besoin d'une aide humanitaire dans le pays. Si une grande majorité de la population se trouve toujours en Syrie ou dans les pays voisins, beaucoup fuient vers l'Europe, à la recherche d'une vie meilleure. Face à cette crise des réfugiés, les gouvernements européens hésitent encore quant à la réponse à apporter.

Consultez notre infographie pour en savoir plus sur le nombre de personnes concernées par le conflit en Syrie et sur les financements européens destinés à leur venir en aide.

En savoir plus

[Le Président du Parlement européen Martin Schulz au sommet de La Valette \(12/11/2015\)](#)

[Le Président du Comité international de la Croix-Rouge sur la crise en Syrie \(28/05/2015\)](#)

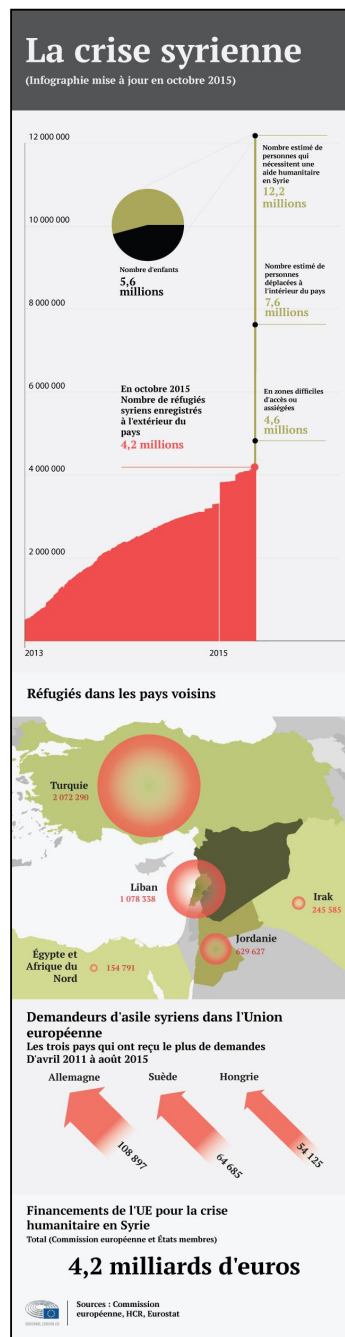
[Migration : les députés débattent en session plénière de la réponse de l'Europe \(20/05/2015\)](#)

[Le Parlement réclame des mesures urgentes pour sauver des vies \(29/04/2015\)](#)

[Immigration : 66 % des Européens estiment que les décisions doivent être prises à l'échelle européenne](#)

[Chiffres de l'Agence des Nations unies pour les réfugiés \(en anglais\)](#)

[Vidéo : comment combattre l'immigration illégale ?](#)



[Cliquez sur l'illustration pour en savoir plus](#)