



Dieselgate: Byli komisarze przed komisją śledczą PE

W poniedziałek Komisja ds. Pomiarów Emisji w Sektorze Motoryzacyjnym (EMIS) spotka się z dwoma byłymi komisarzami: Janezem Potočnikiem oraz wiceprzewodniczącym PE Antonio Tajanem, którzy w latach 2010-2014 pełnili funkcję odpowiednio komisarza ds. środowiska oraz komisarza ds. przemysłu i przedsiębiorczości. W zeszły wtorek na pytania posłów odpowiadał były komisarz Günter Verheugen.

Posłowie będą pytać m.in. o proces wdrażania przepisów dotyczących testów homologacji typu i sposobów pomiaru emisji. [Oglądaj transmisję na żywo od godz. 15.00.](#)

Jak dotąd komisja spotkała się z przedstawicielami Renault Group, Volkswagen Group i Mitsubishi oraz z byłymi komisarzami Stavrosem Dimasem i Günterem Verheugenem.

Tło

W następstwie ujawnienia przez Stany Zjednoczone, że Volkswagen Group używała oprogramowania, które obniżało wskazania emisji tlenków azotu NOx podczas testów, w październiku 2015 roku Parlament przyjął [rezolucję](#) wzywającą do przeprowadzenia wyczerpującego śledztwa, dotyczącego roli i odpowiedzialności Komisji Europejskiej oraz państw członkowskich. PE wezwał państwa członkowskie do ujawnienia, co wiedziały o nadużyciach i jakie działania zostały podjęte w tej sprawie.

W grudniu 2015 roku PE powołał 45-osobową [komisję śledczą](#), która bada łamanie unijnych przepisów dotyczących pomiarów emisji z samochodów oraz domniemanych niepowodzeń w wprowadzaniu standardów UE przez państwa członkowskie i przez Komisję Europejską. Mandat komisji wynosi 12 miesięcy.

Komisja zakończyła pierwszą fazę prac - posłowie spotkali się z przedstawicielami świata nauki, organizacji handlowych i NGO-sów, którzy dzielili się ekspercką wiedzą o testach emisji spalin, sposobach ich pomiarów i ograniczenia.

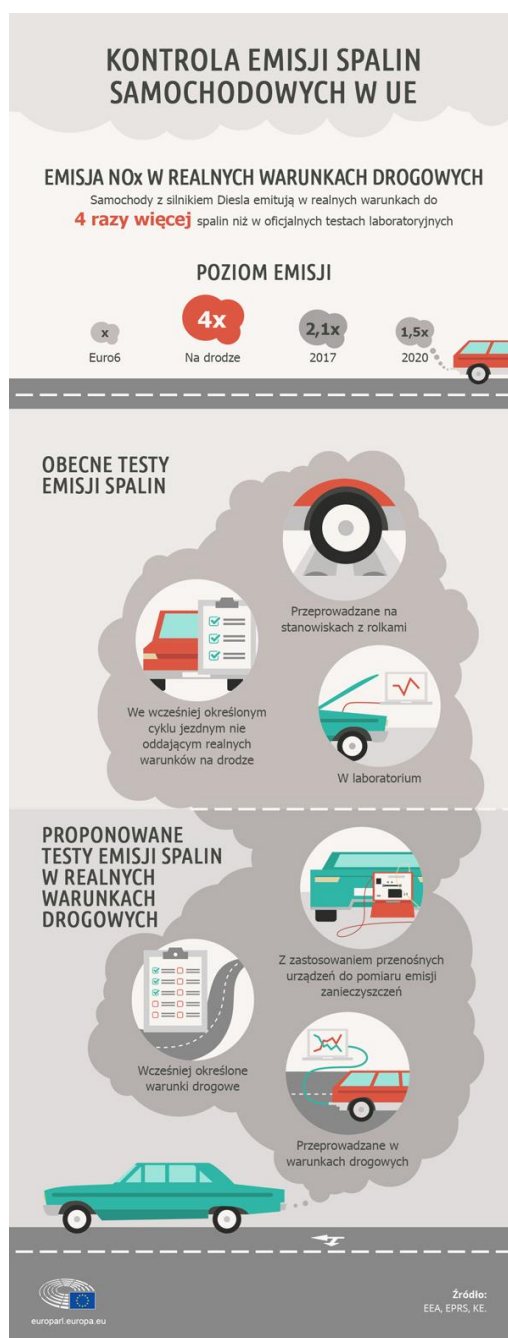
Komisja opublikowała sprawozdanie śródroczne, które przyjęła w środę, 13 lipca. Debata i głosowanie plenarne w sprawie raportu planowane są na wrześniowej sesji plenarnej. Posłami sprawozdawcami są Pablo Zalba (EPL, Hiszpania) i Gerben-Jan Gerbrandy (ALDE, Holandia).

Komisja przedstawiła także plan prac w drugim półroczu swojego działania.

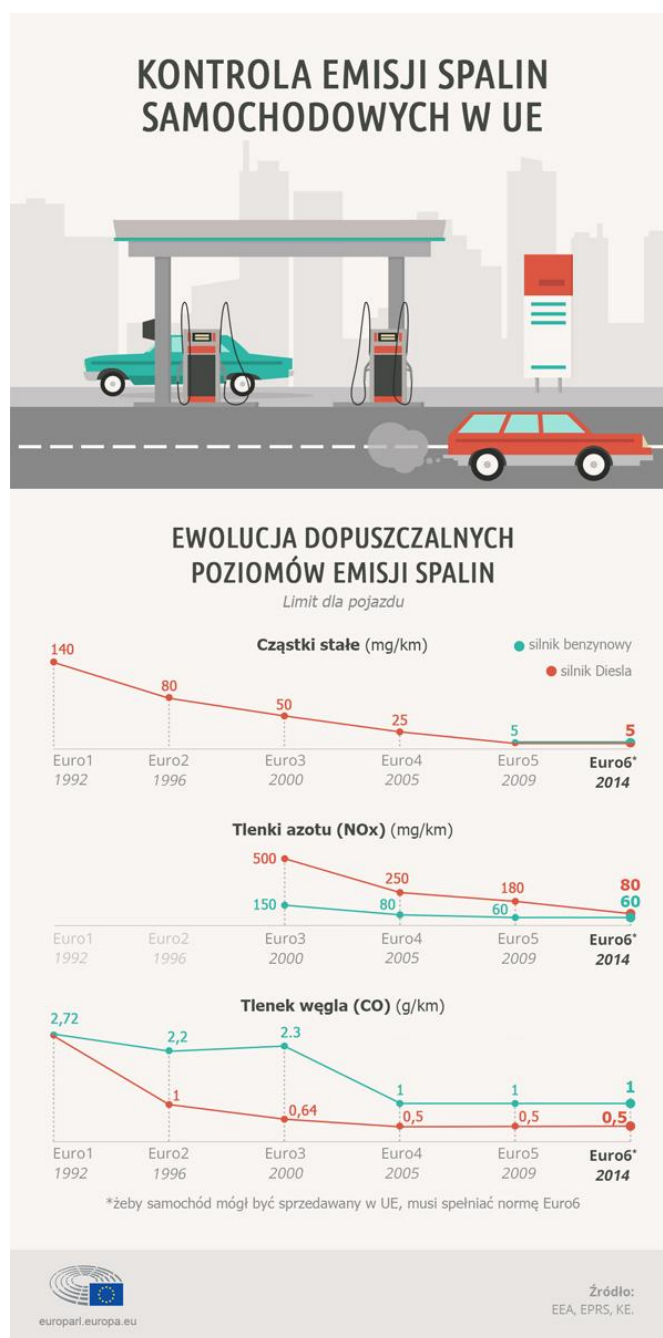
Obserwuj Parlament Europejski na Twitterze, by być na bieżąco.

"Przypadek Volkswagena był zapalnikiem, ale nasze śledztwo nie dotyczy Volkswagena, a tego, jak w ogóle do tego doszło"

Kathleen Van Brempt, przewodnicząca komisji EMIS



W jaki sposób przebiegają testy?



Kontrola emisji spalin



Byli komisarze przed komisją EMIS

<http://www.europartv.europa.eu/en/player.aspx?pid=8427177c-231f-407e-bd93-a6780093c66b>