
Emissioni di gas serra nell'UE per paese e settore: Infografica

Nell'infografica le emissioni di gas serra nell'UE per paese e per settore per sapere chi inquina di più nel mondo

Emissioni di gas serra all'anno nell'Unione europea

Come si vede nell'infografica, l'anidride carbonica (CO₂) rappresenta la maggior parte dei gas effetto serra rilasciati nell'atmosfera ed è generalmente il risultato delle attività umane. Esistono anche altri tipi di gas serra emessi in misura minore, che però hanno una capacità maggiore rispetto alle CO₂ di trattenere il calore, in alcuni casi perfino migliaia di volte più forte.

I gas che provocano l'effetto serra sono dunque fra i maggiori responsabili del [cambiamento climatico](#).

Chi produce più emissioni nell'UE? Quali sono i settori più inquinanti?

Per saperne di più su [obiettivi e azioni dell'UE per ridurre le emissioni di gas serra](#)

Emissioni di gas serra nell'UE suddivise per settore

Secondo la [5ª relazione di valutazione](#) del Gruppo intergovernativo di esperti sul cambiamento climatico (in inglese Intergovernmental Panel on Climate Change, IPCC) è estremamente probabile che il surriscaldamento del pianeta sia stato causato dalle attività dell'uomo negli ultimi cinquant'anni. Pensiamo ad esempio ad attività come la combustione di carbone, petrolio e gas, la deforestazione e l'allevamento.

Il diagramma qui sotto mostra le emissioni di gas serra nell'UE a 28 paesi nel 2015 suddivise secondo i principali settori di provenienza. L'uso di energia è responsabile del 78% delle

emissioni di gas effetto serra, circa un terzo del quale attribuibile ai trasporti. La quota rimanente di emissioni proviene per il 10,1% dall'agricoltura, per l'8,7% dai processi industriali e di utilizzo del prodotto e per il 3,7% dalla gestione dei rifiuti.

Emissioni di gas serra nell'Unione europea e nel mondo suddivise per paese

Nelle seguenti tabelle sono elencati i paesi dell'Unione europea in base alle emissioni totali di gas effetto serra nel 2015 e i maggiori inquinatori al mondo nel 2012. La Cina e gli Stati Uniti occupano rispettivamente il primo e secondo posto, mentre **l'UE si trova al terzo posto** seguita da India e Brasile.

I gas effetto serra rimangono nell'atmosfera per un periodo che varia da alcuni a migliaia di anni. Il loro impatto ha una portata globale: la questione del dove siano stati originariamente emessi assume ben poca importanza.

[A questa pagina i dati e le statistiche](#) sui progressi dell'UE nel contrastare il cambiamento climatico.

Cosa sono i gas serra?

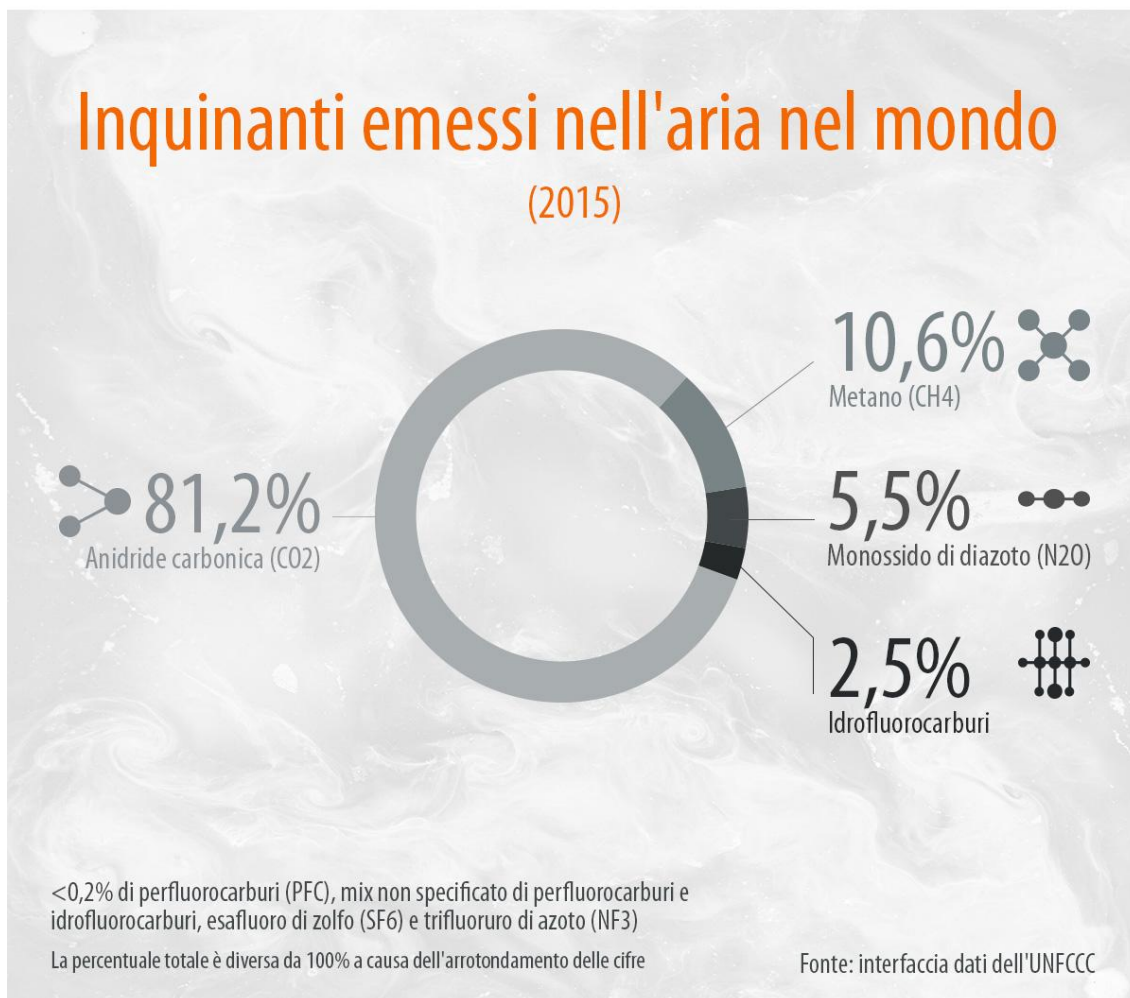
- Il gas serra è un tipo di gas presente nell'atmosfera che si comporta in un modo simile a quello del vetro in una serra: assorbe l'energia solare e il calore irradiato dalla superficie terrestre, intrappolandolo nell'atmosfera
- Questo processo è alla base dell'effetto serra che, mantenendo la temperatura sulla Terra più elevata rispetto a come sarebbe in sua assenza, crea le condizioni favorevoli alla vita sul pianeta.
- Molti gas effetto serra sono naturalmente presenti nell'atmosfera, tuttavia l'attività umana ne aggiunge una quantità talmente elevata da potenziare l'effetto serra che contribuisce al surriscaldamento globale.

Per saperne di più

[Cambiamento climatico – Agire urgentemente per fermarne le conseguenze](#)

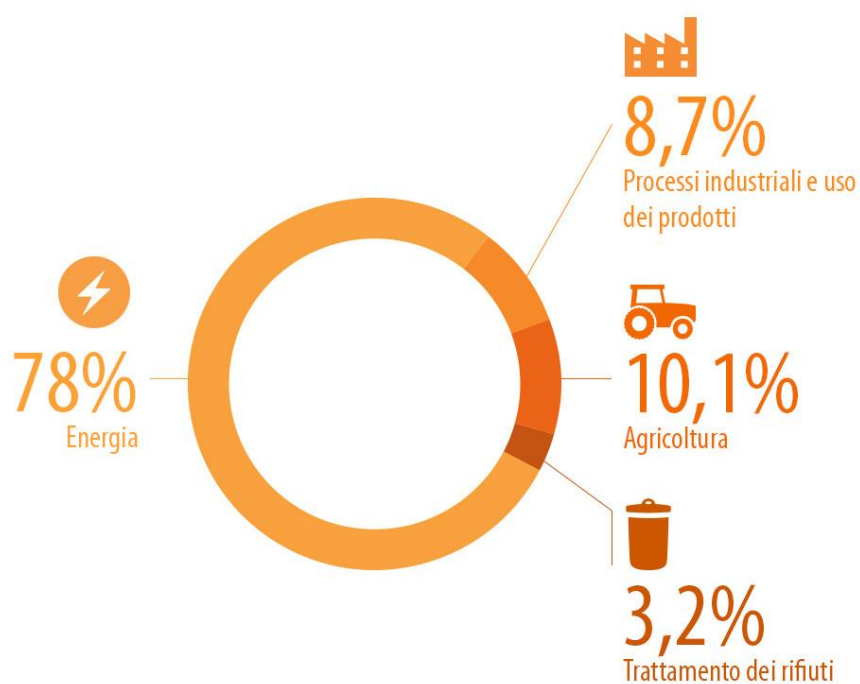
[Scheda riassuntiva: Cambiamento climatico e ambiente](#)

EMISSIONI DI GAS SERRA NELL'UE E NEL MONDO



Infografica sulle emissioni di gas serra prodotte nell'UE

Emissioni di gas serra nell'UE divise per settore* nel 2015



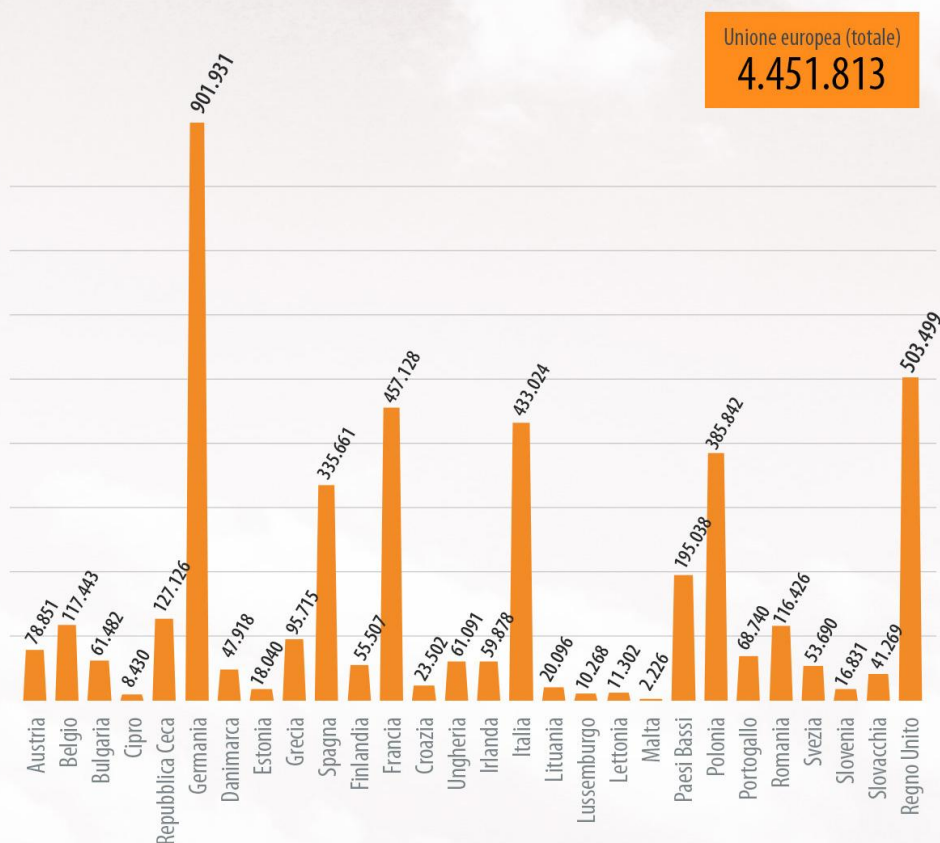
*Tutti i settori esclusi uso del suolo, cambiamento dell'uso del suolo e silvicoltura

Fonte:
Agenzia europea dell'ambiente,
Eurostat

Emissioni di gas effetto serra nell'UE per settore

Totale delle emissioni di gas serra per paese UE nel 2015

[equivalenza in chilotonnellate di CO2]



*Tutti i settori esclusi uso del suolo, cambiamento dell'uso del suolo e silvicoltura

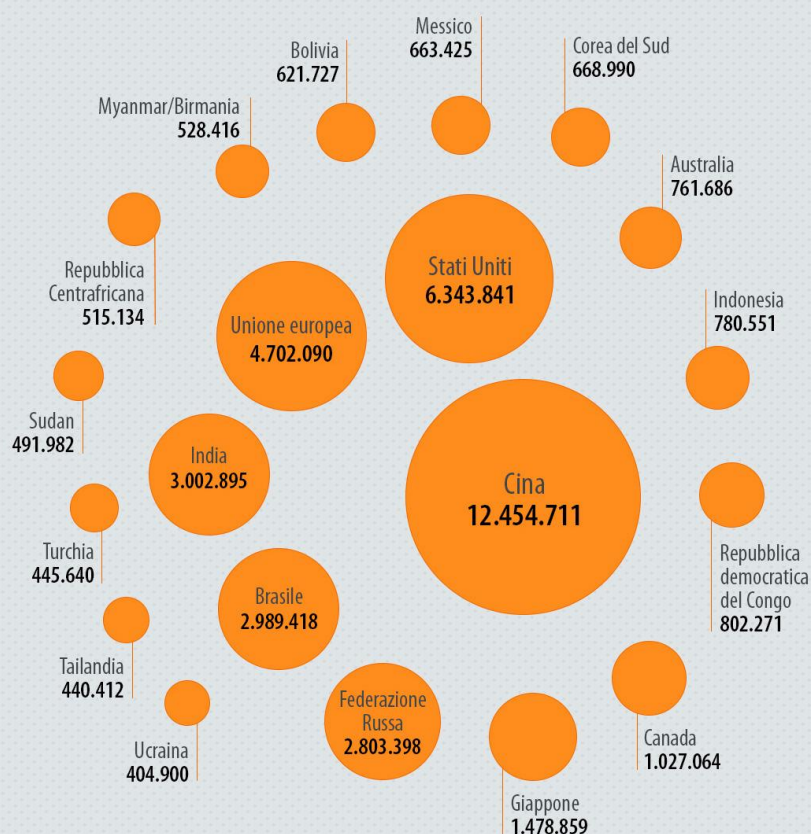
** CO2, equivalente in CO2 di N2O, equivalente in CO2 di NH4, equivalente in CO2 di idrofluorocarburi, equivalente in CO2 di PCF, equivalente in CO2 di SF6, equivalente in CO2 di NF3

Fonte:
Agenzia europea dell'ambiente,
Eurostat

Emissioni totali di gas effetto serra nell'UE nel 2015

Chi ha emesso più gas serra nel 2012

[equivalenza in chilotonnellate di CO2]



Fonte: Banca Mondiale

Paesi che nel 2012 hanno emesso la maggior parte dei gas effetto serra nel mondo