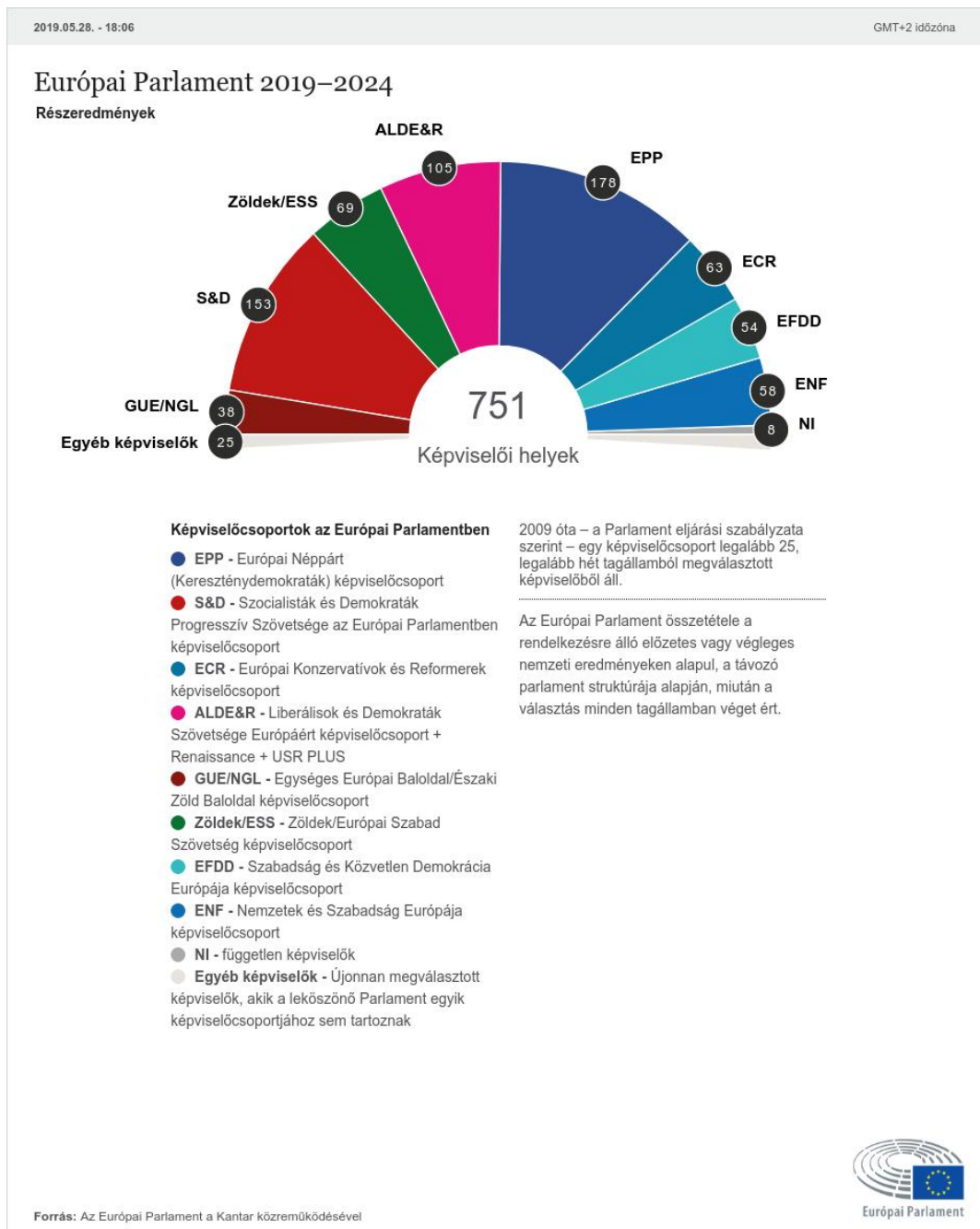




Európai választások 2019: frissített parlamenti mandátumbecslés

Az Európai Parlament frissített mandátumbecslése 27 tagállam előzetes- vagy végeredményén, és Írország becslésén alapul.



Mandátumelőrejelzés 2019.5.29.

Az előrejelzést folyamatosan frissítjük és tesszük közzé a www.valasztasi-eredmenyek.eu oldalon.

Az új előrejelzés az alábbi adatokon alapul:

- **hivatalos eredmény** 13 országból: Ausztria, Horvátország, Ciprus, Csehország, Dánia, Észtország, Finnország, Franciaország, Németország, Lengyelország, Luxemburg, Szlovákia és Egyesült Királyság;
- **előzetes eredmény** 14 országból: Belgium, Bulgária, Görögország, Magyarország, Olaszország, Lettország, Litvánia, Málta, Hollandia, Portugália, Románia, Szlovénia, Spanyolország, Svédország; és
- **országos exit poll eredmény** Írországból.

A www.valasztasi-eredmenyek.eu oldalon többek között megtalálhatja a nemzeti eredményeket, a képviselőcsoport és ország szerinti mandátumokat, a nemzeti pártok és képviselőcsoportok szerinti eredményeket, a nemek szerinti eloszlást és a részvételi arányt is láthatja. Lehetősége lesz egymással összevetni az eredményeket, kipróbálni, hogyan alakulhat ki többség, és a widget fel is tölthető.

A részvételi arány értéke nagyobb választói aktivitásra utal

Az európai választók 50,97 százaléka adta le szavazatát a 2019-es európai választásokon, amely jelentős növekedés a korábbi részvételi arányokhoz képest, és a legmagasabb érték az elmúlt húsz évben.

További információ

[A vezető jelöltek nyilatkozatai \(23:50\)](#)

Kapcsolatok

Jaume DUCH GUILLOT

Az Európai Parlament szóvivője

☎ (+32) 2 284 30 00 (BXL)

☎ (+33) 3 8817 4705 (STR)

☎ (+32) 496 59 94 76

✉ jaume.duch@europarl.europa.eu

Neil CORLETT

A sajtóosztály vezetője

☎ (+32) 2 284 20 77 (BXL)

☎ (+33) 3 8817 4167 (STR)

☎ (+32) 470 89 16 63

✉ neil.corlett@europarl.europa.eu

BALÁZS Eszter

sajtóreferens

☎ (+32) 2 28 42373 (BXL)

☎ (+33) 3 881 73839 (STR)

☎ (+32) 470 88 08 77

🐦 @Europarl_HU

✉ eszter.balazs@europarl.europa.eu
