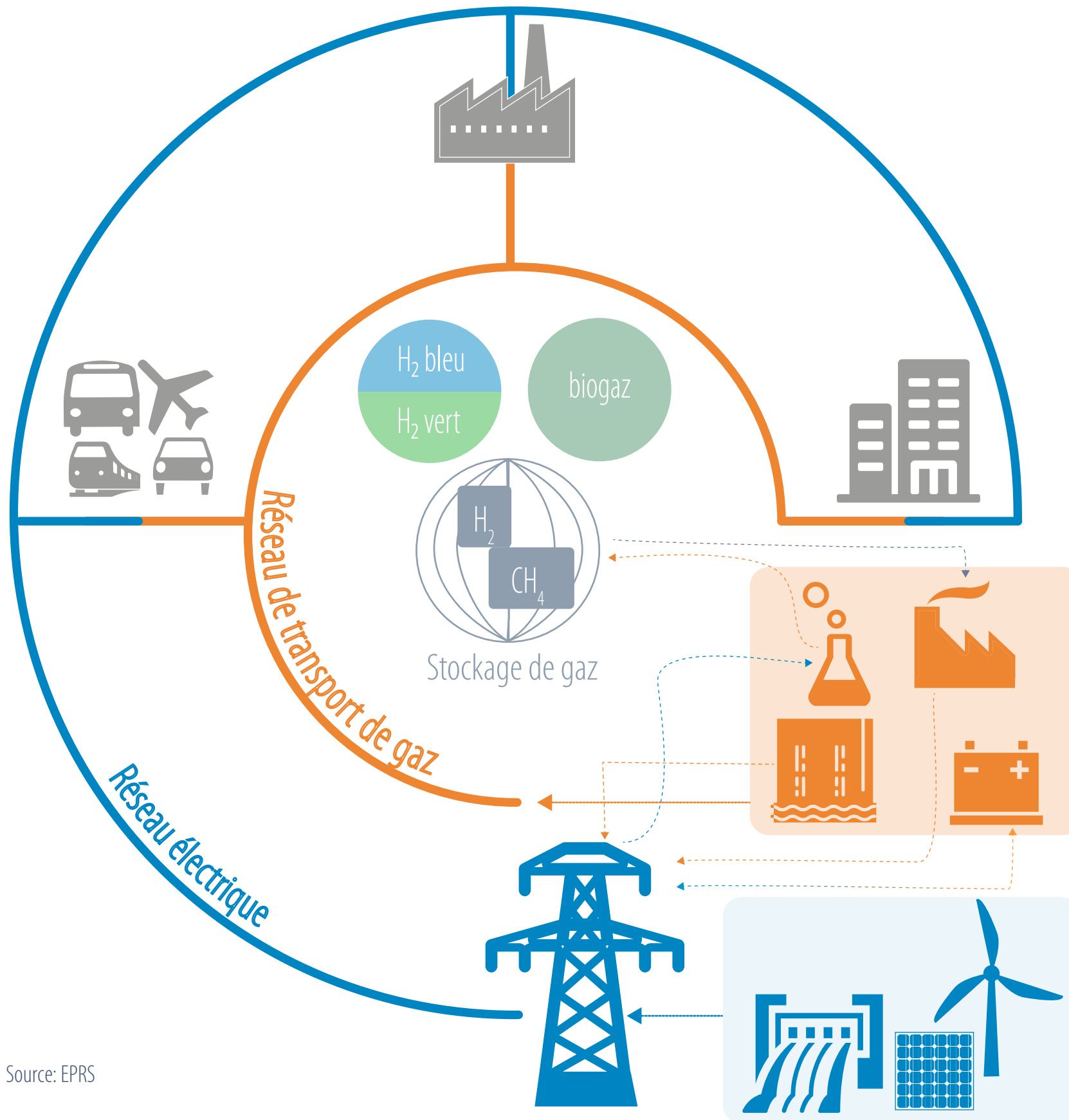


Vers un système énergétique intégré neutre pour le climat



Source: EPRS

Électrification des transports, de l'industrie et des ménages par l'intermédiaire du réseau électrique.

Production de gaz tels que l'hydrogène (H_2) et le méthane (CH_4) à partir d'électricité renouvelable ou de gaz avec captage et stockage du carbone.

Stockage de l'énergie dans l'hydroélectricité à accumulation par pompage, les batteries et sous forme de gaz (H_2 et CH_4).

Production d'électricité à partir d'hydrogène au moyen de piles à combustible et de gaz à partir de centrales thermiques.

Fourniture de gaz renouvelables dans les secteurs d'utilisation finale.

EPRS | Service de recherche du Parlement européen

Pour plus d'informations: <https://tinyurl.com/EPRS-Energysystem>