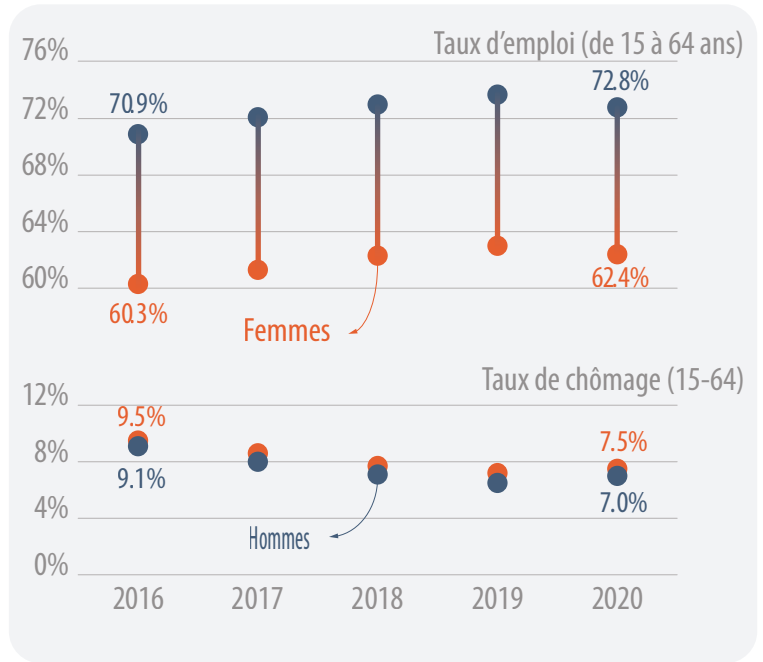
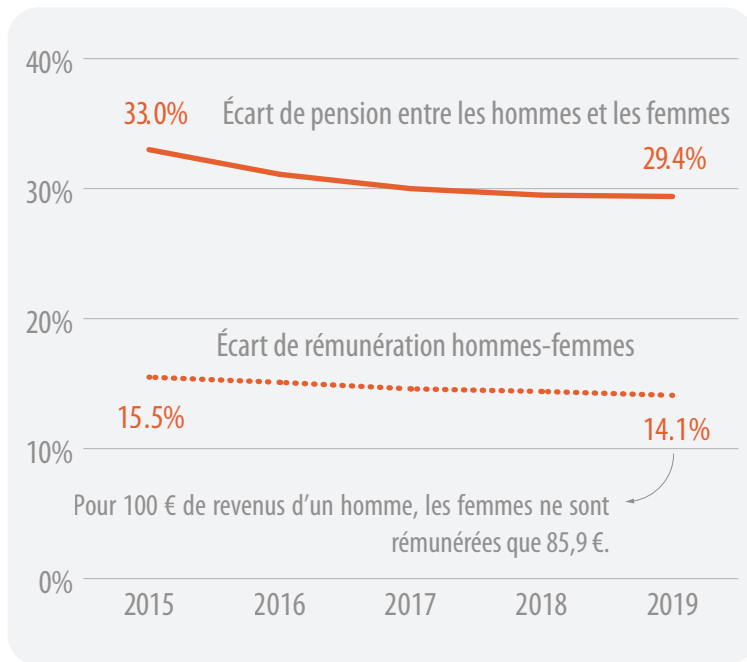


# Évolution de l'écart entre les hommes et les femmes en matière d'emploi, de rémunération et de pension dans l'UE



Source: Eurostat.

Les graphiques montrent les progrès dans la réduction des écarts de rémunération et de pension entre les hommes et les femmes, ainsi que dans l'augmentation des taux d'emploi des hommes et des femmes dans l'UE au cours des cinq dernières années. Toutefois, la pandémie de COVID-19 menace d'inverser les progrès accomplis en matière de réduction de ces écarts entre les hommes et les femmes.

## Socle européen des droits sociaux (2017) et déclaration de Porto (2021)

L'égalité entre les femmes et les hommes est l'un des principes du socle européen des droits sociaux adopté par le Parlement européen, le Conseil et la Commission européenne, en présence des partenaires sociaux, lors du sommet social européen qui s'est tenu à Göteborg en 2017.

Le 8 mai 2021, à la suite du sommet social de Porto, le Conseil européen a adopté la déclaration de Porto, dans laquelle il engageait l'UE à «s'employer activement à combler les écarts entre les hommes et les femmes en matière d'emploi, de rémunération et de retraite».