

## Politikas departamentu pakalpojumi

Politikas departamenti ir pētniecības struktūrvienības, kas atbalsta parlamentāras struktūras (priekšsēdētāju, komitejas un ģenerālsēkretāru) likumdošanas un institucionālo uzdevumu izpildē. Tie nodrošina iekšēju un ārēju ekspertu zināšanas, lai atbalstītu komitejas un citas parlamentāras struktūras tiesību aktu izstrādē un demokrātiskās kontroles īstenošanā.

Lai gūtu pārskatu par visiem pieejamajiem pētniecības pakalpojumiem, ko piedāvā Eiropas Parlaments, skatīt: <http://www.europarl.europa.eu/thinktank/it/sources.html>

Kas nosaka politikas departamentu unikālo raksturu?

- To uzdevums ir apkalpot komitejas un atbildēt uz to pieprasījumiem pēc specializētajām zināšanām.
- Tie darbojas, pamatojoties uz komiteju noteiktajām politiskajām prioritātēm.
- Papildus atbalstam, ko sniedz iekšējie speciālisti, tie piedāvā arī piekļuvi apmaksātiem ārējiem ekspertiem.

### EKONOMIKAS, ZINĀTNES UN DZĪVES KVALITĀTES POLITIKAS DEPARTAMENTS

Politikas departaments A nodrošina kvalitatīvas specializētās zināšanas, atjauninātas analīzes un neatkarīgus pētījumus **komitejām, ko tas atbalsta: ECON, EMPL, ENVI, ITRE un IMCO.**

Politikas departaments A palīdz savām komitejām:

1. **sasaistot komitejas** ar plašu ekspertu tīklu akadēmiskajā vidē, specializētiem konsultāciju uzņēmumiem, ideju laboratorijām, citām ES iestādēm un starptautiskām organizācijām;
2. jebkurā likumdošanas cikla posmā **nodrošinot** neatkarīgas un augstas kvalitātes ekspertu konsultācijas, tajās uzmanību pievēršot politiski jutīgiem jautājumiem, un rūpīgi izstrādātu izpēti; atbalstot komiteju kontroles funkciju;
3. **atjauninot komitejās veikto pētījumu tematiku**, lai atbalstītu informētu sadarbību starp ES pilsoņiem un deputātiem; nodrošinot, ka parlamentārais darbs norit objektīvi un to veic eksperti;
4. **pārvaldot** komiteju specializēto zināšanu budžetus, īstenojot projektus un piesaistot ārējus ekspertus, lai izpildītu komiteju koordinātoru noteiktās prasības.

**Iestādes iekšējie** politikas analītiķi un pētnieki sniedz *ad hoc* informāciju un politikas analīzi vai nu pēc īpaša pieprasījuma, vai pēc savas iniciatīvas, un pēc personīgas apspriešanās ar deputātiem. Viņi arī atbalsta priekšsēdētāja un ģenerālsēkretāra darbu, sniedzot informatīvus pārskatus (*briefings*) un vispārīgu informāciju.

Apmaksātu **ārējo** ekspertu iesaistīšana notiek vienīgi pēc komitejas pieprasījuma, pamatojoties uz komitejas koordinātoru lēmumu. Šim nolūkam katru gadu komitejām tiek piešķirta budžeta apropriācija. Strādājot ar ārējiem ekspertiem, politikas departaments nodrošina, ka pētniecība atbilst visaugstākajiem neatkarības un kvalitātes standartiem un komitejas īpašajām vajadzībām. Šajā nolūkā ārējie eksperti tiek atlasīti, izmantojot

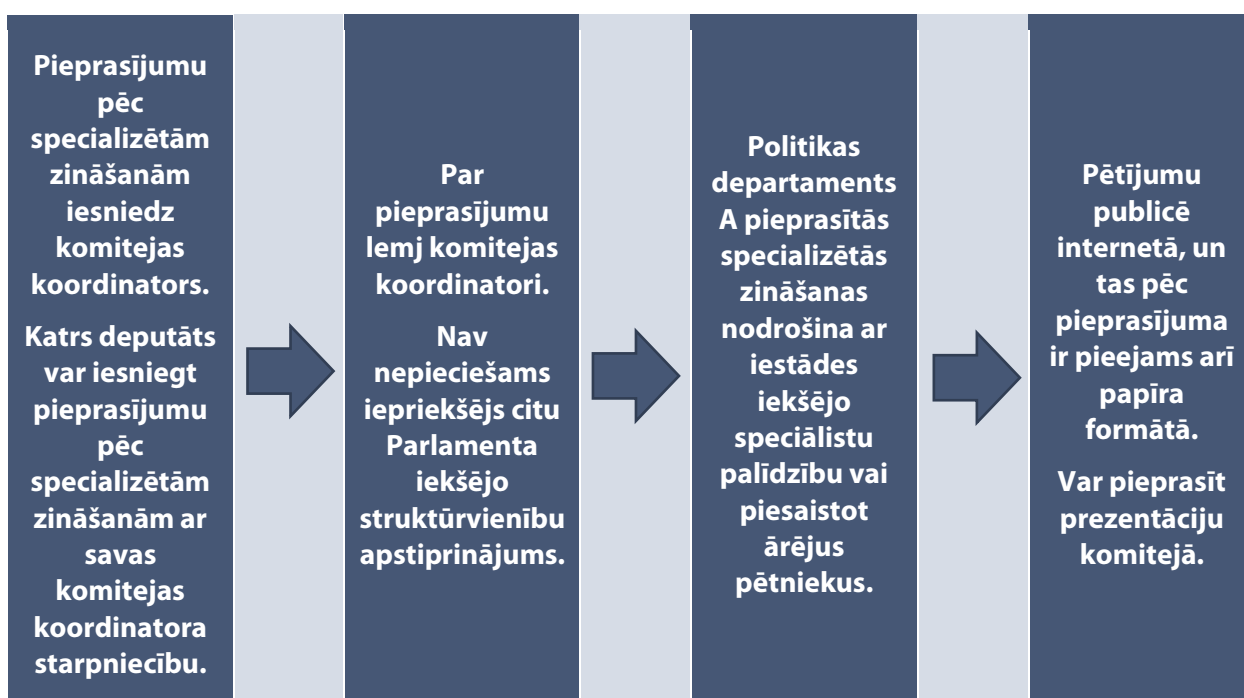


iepirkuma procedūras, kuru pamatā ir objektīvi atlases un piešķiršanas kritēriji. Politikas departaments tad cieši pārrauga viņu darbu, lai nodrošinātu, ka tas pilnībā atbilst pētniecības pieprasījumam.

Izplatītākie pētniecības produkti, ko sniedz politikas departaments A, ir šādi.

- **Pārskats:** divas lappuses garš pētījums, kas sniedz īsu kopsavilkumu par konkrētu politikas virzienu, tiesību akta priekšlikumu vai pasākumu, tostarp būtisku informāciju ar tekstu un attēliem, kā arī saites un priekšlikumus turpmākas informācijas iegūšanai.
- **Briefing:** kodolīgs pētījums, kurā sniegta vispārīga informācija par precīzi definētiem jautājumiem, ko var izmantot, piemēram, komitejas ziņojuma sagatavošanā.
- **Padziļināta analīze:** vidēja garuma pētījums, kas parasti ir tieši saistīts ar gaidāmo tiesību akta priekšlikumu vai patstāvīgo ziņojumu.
- **Pētījums:** ilgāka termiņa pētījums, kas parasti sniedz dalībvalstu vai trešo valstu tiesību aktu vai politikas virzienu salīdzinošu izpēti jomās, kurās šāda analīze nav pieejama. Tas var veidot pamatu vēlākam parlamentārajam darbam vai mērķtiecīgākai pētniecībai.
- **Darbseminārs:** īpaša sanāksme ar ekspertu grupas dalību, lai risinātu kādu komitejas aktualizētu konkrētu problēmu. Darbseminārā piedalās neatkarīgi eksperti no ārējām organizācijām, piemēram, universitātēm, un tas ne vienmēr ir publiski pieejams.

## KĀ TIEK PIEPRASĪTAS SPECIALIZĒTĀS ZINĀŠANAS NO POLITIKAS DEPARTAMENTA A?



## ITRE KOMITEJA FOKUSĀ

Politikas departamentā A [atsevišķa komanda](#) nodrošina specializētās zināšanas un konsultācijas **Rūpniecības, pētniecības un enerģētikas komitejai (ITRE)** visās šīs komitejas atbildības jomās.

ITRE komiteja ir atbildīga par ES rūpniecības, pētniecības un inovācijas, kā arī enerģētikas politikas veidošanu. ITRE komitejas pilnvaras un pienākumi ir uzskaitīti [Eiropas Parlamenta Reglamenta V pielikumā](#).

## ITRE KOMITEJAS PIEPRASĪTO JAUNĀKO PĒTĪJUMU IZLASE

### **Pētījumi**

#### **Eiropa — globāls izcilas pētniecības centrs**



Pētniecības un inovācijas pasaule kļūst arvien daudzpolārāka, jo zinātnes un tehnoloģiju līderiem pievienojas Ķīna. Lielāka pasaules mēroga pētniecības kapacitāte Eiropas Savienībai ne tikai piedāvā vairāk talantu no visas pasaules un iespējas specializēties, bet arī palielina konkurenci par ieguldījumiem, talantiem un vadošo pozīciju pasaulē svarīgās tehnoloģijas jomās.



#### **Brexit un “Apvārsnis Eiropa”**



Šajā dokumentā apkopotas darbsemināra “Brexit un “Apvārsnis Eiropa””, kas notika 2018. gada 21. novembrī, prezentācijas un diskusijas. Tajā tika izvērtēta *Brexit* ietekme uz programmu “Apvārsnis Eiropa”.



### **IKT**

#### **5G izvērsšana: situācija Eiropā, ASV un Āzijā**



Šajā padziļinātajā analizē salīdzināta 5G izvērsšana ES un citās vadošajās ekonomikās — ASV, Ķīnā, Japānā, Korejas Republikā, Singapūrā un Taivānā. Attiecībā uz virkni rādītāju ES izskatās salīdzinoši labi. Tomēr tās nav īstermiņa sacensības. 5G ir sarežģītākas nekā iepriekšējās bezvadu tehnoloģijas un būtu jāuzskata par ilgtermiņa projektu, lai atrisinātu tehniskās problēmas un izveidotu skaidru uzņēmējdarbības modeli šajā jomā.



#### **Viesabonēšana: viens gads pēc ieviešanas**

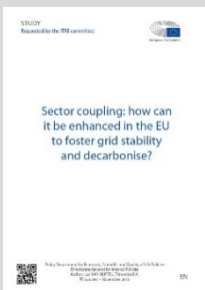


Šajā padziļinātajā analizē, izskatot gan mazumtirdzniecības, gan vairumtirdzniecības tirgus, ir aplūkota ES Viesabonēšanas regulas, ar kuru ievieša principu “abonē viesos kā mājās” (RLAH), īstenošanas ietekme pēc viena gada. Tika konstatēts, ka viesabonēšanas mazumtirdzniecības tirgus labi darbojas lielākajai daļai ieinteresēto personu. Tomēr ir nepieciešama vairumtirdzniecības cenu griestu pielāgošana vairumtirdzniecības tirgū, lai MVTO varētu efektīvāk konkurēt.



## Enerģija

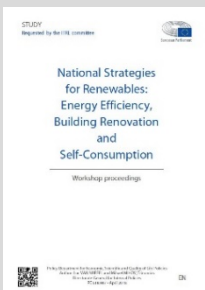
### Nozaru sasaiste: kā Eiropas Savienībā var veicināt tīklu stabilitāti un samazināt oglekļa dioksīda emisijas?



Nozaru sasaiste ietver arvien lielāku enerģijas galapatēriņa un piegādes nozaru integrāciju. Tas var uzlabot energosistēmas efektivitāti un elastību, kā arī tās uzticamību un atbilstību. Turklāt nozaru sasaiste var samazināt dekarbonizācijas izmaksas. Lai veicinātu nozaru sasaistes potenciāla pilnīgu izmantošanu vairākos galamērķa un piegādes lietojumos, ir svarīgi novērst pastāvošos tehniski ekonomiskos, politikas un regulatīvos šķēršļus.



### Valstu stratēģijas attiecībā uz atjaunojamiem energoresursiem: energoefektivitāte, ēku renovācija un pašpatēriņš



Šajā dokumentā apkopotas tāda paša nosaukuma darbsemināra, kas notika 2018. gada 22. februārī, prezentācijas un diskusijas. Valstu stratēģijas tika apspriestas saistībā ar energoefektivitātes mērķiem un citām politikas jomām, tostarp ēku renovāciju un elektroenerģijas pašražošanu. Tika prezentēta un novērtēta pašreizējā situācija un tās iespējamā attīstība, nosakot iespējamās politikas iniciatīvas, lai efektīvi risinātu problēmas.



#### Politikas departamenta A kontaktinformācija

- Politikas departaments A – Ekonomikas, zinātnes un dzīves kvalitātes politikas departaments  
ECON — EMPL — ENVI — ITRE — IMCO — [poldep-economy-science@ep.europa.eu](mailto:poldep-economy-science@ep.europa.eu)
- ITRE komanda: Frédéric GOUARDERES - [frederic.gouarderes@europarl.europa.eu](mailto:frederic.gouarderes@europarl.europa.eu) - 0032 228 34484
- ITRE komanda: Francesca BELTRAME - [francesca.beltrame@europarl.europa.eu](mailto:francesca.beltrame@europarl.europa.eu) - 0032 228 32146
- ITRE komanda: Miklos GYOERFFI - [miklos.gyoerffi@europarl.europa.eu](mailto:miklos.gyoerffi@europarl.europa.eu) - 0032 228 32505

Visi mūsu pētniecības dokumenti ir pieejami mūsu tīmekļa vietnē:  
<https://www.europarl.europa.eu/committees/lv/itre/supporting-analyses.html>

**Atruna un autortiesības.** Par šajā dokumentā paustajiem viedokļiem ir atbildīgi tikai un vienīgi to autori, un tie ne vienmēr atspoguļo Eiropas Parlamenta oficiālo nostāju. Reprodukcēšana un tulkošana nekomerciāliem nolūkiem ir atļauta, ja tiek norādīts avots un Eiropas Parlamentam tiek sniegts iepriekšējs paziņojums un nosūtīta kopija. © Eiropas Savienība, 2019.

Manuskripts sagatavots: 2019. gada maijs. Publicēšanas datums: 2019. gada jūnijs.  
Atbildīgais administrators: Francesca BELTRAME; Redaktora palīgs: Roberto BIANCHINI

IP/A/ITRE/2019-02

Print ISBN 978-92-846-5202-0 | doi:10.2861/12947 | QA-01-19-596-LV-C  
PDF ISBN 978-92-846-5176-4 | doi:10.2861/76267 | QA-01-19-596-LV-N