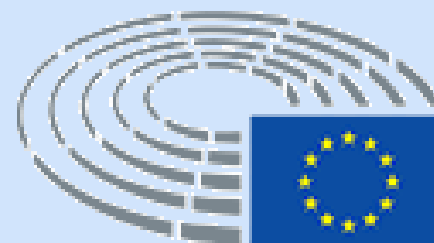


# ***COMISIÓN DE EMPLEO Y ASUNTOS SOCIALES.***

*AUDIENCIA PARLAMENTO EUROPEO  
(03/12/2015)*

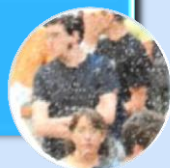
**«POLÍTICAS ACTIVAS DEL MERCADO DE TRABAJO EN LOS ESTADOS MIEMBROS»**

**Las buenas prácticas en relación con la Estrategia de Inclusión Activa (ingresos adecuados, la activación del mercado de trabajo y de alta calidad servicios públicos)**



# ***POLITICAS DE EMPLEO***

- ***RENTAS  
MÍNIMAS***



- ***PLAN  
EXTRAORDINARIO  
DE ACTIVACIÓN  
PARA EL EMPLEO /  
PREPARA***

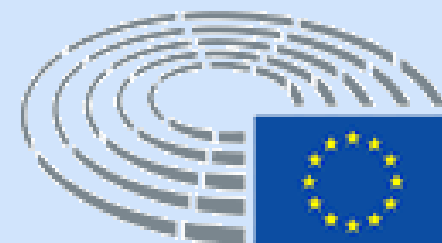


- ***SERVICIO  
PÚBLICO DE  
EMPLEO***



# PERSONAS EN DESEMPLEO MAS DE DOS AÑOS

		ESPAÑA	
		PARO	PLD (+2 AÑOS)
2015	TIII	4.850,8	2.158,6
	TII	5.149,0	2.306,0
	TI	5.444,6	2.379,5
	TIV	5.457,7	2.387,2
2014	TIII	5.427,7	2.343,6
	TII	5.622,9	2.384,3
	TI	5.933,3	2.419,4
	TIV	5.935,6	2.311,8
2013	TIII	5.943,4	2.181,7
	TII	6.047,3	2.116,8
	TI	6.278,2	2.113,4
	TIV	6.021,0	1.931,9
2012	TIII	5.824,2	1.755,0
	TII	5.731,0	1.716,5
	TI	5.667,9	1.552,1
	TIV	5.287,3	1.431,0
2011	TIII	4.998,0	1.249,2
	TII	4.844,2	1.186,6
	TI	4.921,2	1.082,5

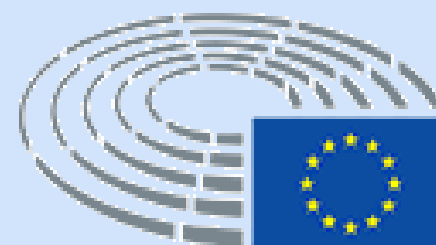


### Importes mínimos mensuales de Rentas Mínimas y perceptores/as por origen, 2012

Regiones	Importe mínimo por beneficiario/a, en euros / mes	Perceptores/as inmigrantes (números)	Inmigrantes %	Españoles/as %	Total de perceptores/as (números)
ESPAÑA	420,55	52.253	24,04	<b>75,96</b>	217.358
Andalucía	397,67	No hay información	No hay información	No hay información	33.068
Aragón	441,00	2.525	45,88	54,12	5.504
Asturias	442,96	968	10,31	89,69	9.393
Islas Baleares	417,30	1.150	52,70	47,30	2.182
Canarias	472,16	No hay información	No hay información	No hay información	5.397
Cantabria	426,01	192	4,36	95,64	4.402
Castilla y León	426,00	1013	12,02	87,98	8.430
Castilla - La Mancha	372,76	359	32,73	67,27	1.097
Cataluña	423,70	9205	39,81	60,19	23.123
Comunitat Valenciana	385,18	3828	31,17	68,83	12.282
Extremadura	399,38	No hay información	No hay información	No hay información	1.318
Galicia	399,38	1198	13,98	86,02	8.571
Madrid	375,55	5637	28,31	71,69	19.909
Murcia	300,00	463	24,68	75,32	1.876
Navarra	641,40	4336	54,75	45,25	7.920
País Vasco	612,41	21118	30,18	69,82	69.976
La Rioja	372,76	No hay información	No hay información	No hay información	2.190
Ceuta	300,00	36	18,37	81,63	.196
Melilla	384,84	225	42,94	57,06	524

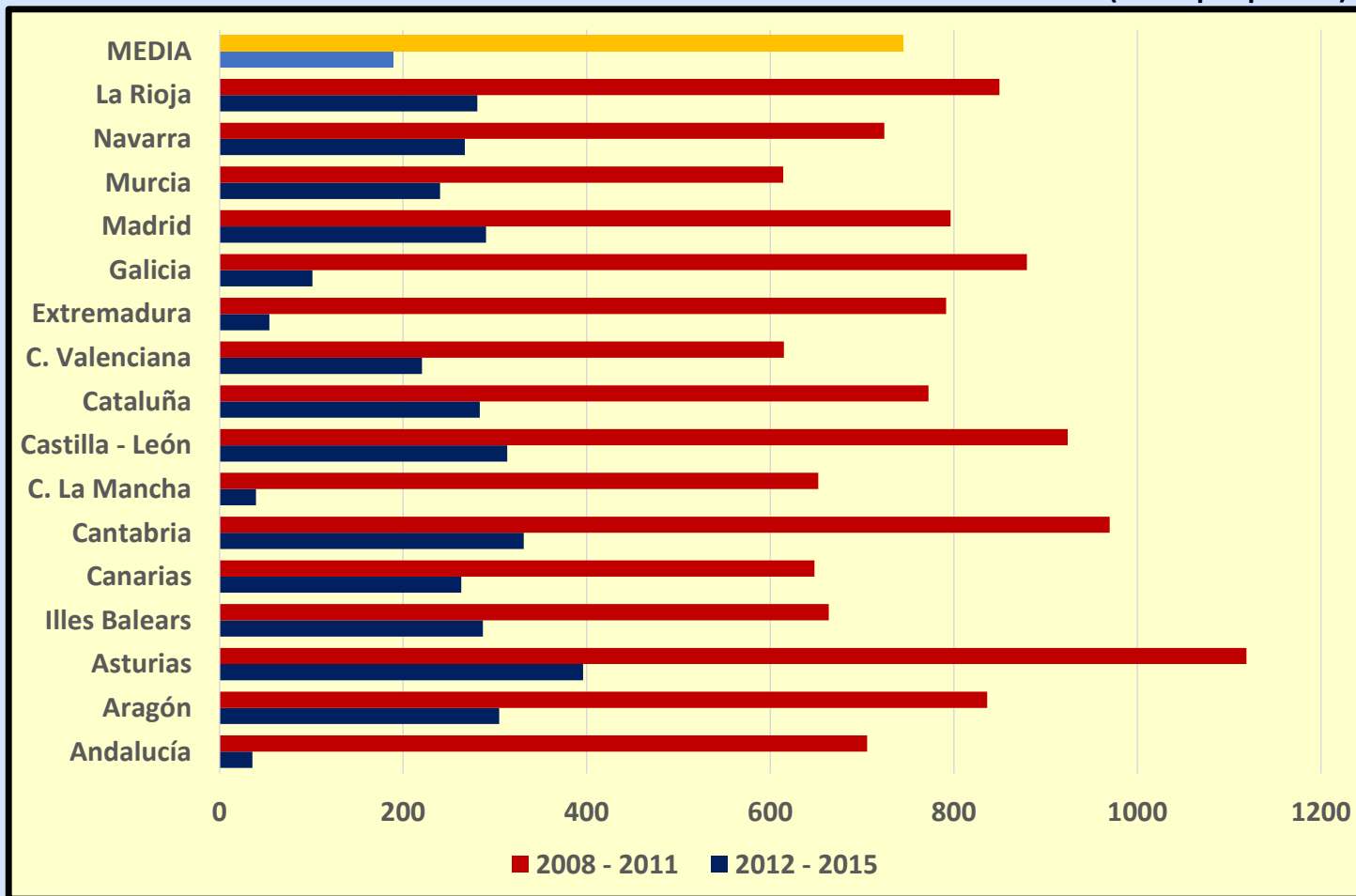
Fuente: Ministerio de Sanidad, Servicios Sociales e Igualdad (2013) *El Sistema Público de Servicios Sociales. Informe Sobre Rentas Mínimas de Inserción en 2012.*

### EAPN / EMIN – Informe sobre los Sistemas de Rentas Mínimas 2014



# POLITICAS ACTIVAS DE EMPLEO

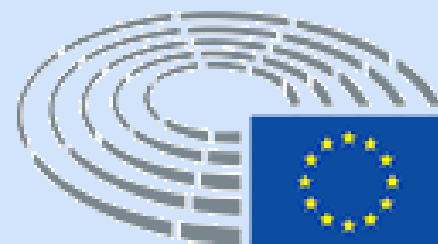
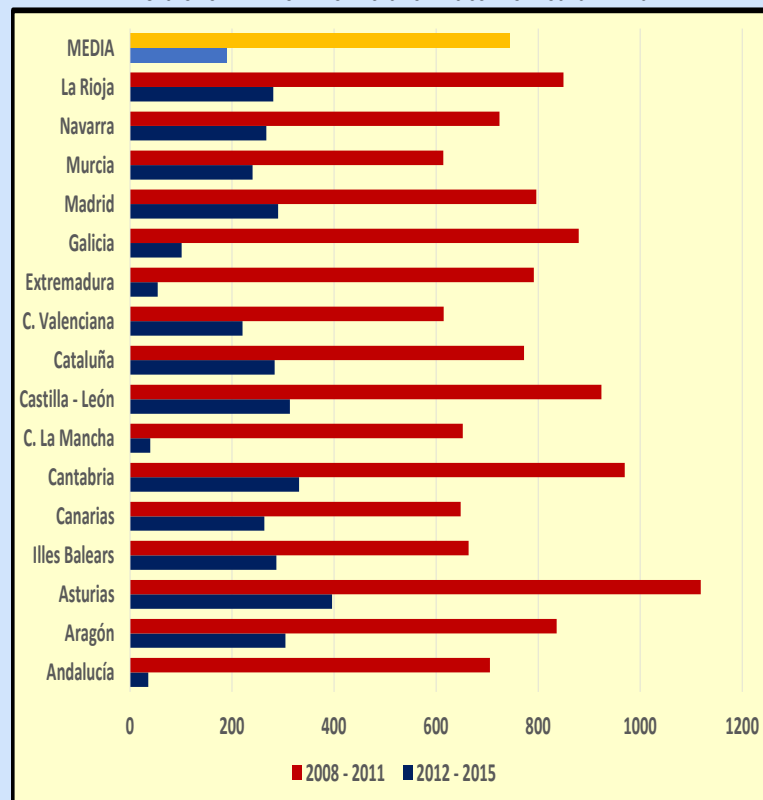
FONDOS REPARTIDOS PARA POLÍTICAS ACTIVAS A CADA COMUNIDAD AUTÓNOMA (euros por parado)



# POLITICAS DE EMPLEO

CC.AA.	POLITICAS ACTIVAS		2008 - 2011			2012 - 2015		
	2008 - 2011	2012 - 2015	PARADOS	FONDOS ESTATALES	EUROS PARADO	PARADOS	FONDOS ESTATALES	EUROS PARADO
Andalucía	2.801.713	1.186.121	759.333	2.142.957	706	1.042.194	149.426	36
Aragón	293.023	133.449	74.557	249.449	836	105.843	128.998	305
Asturias	378.125	155.496	70.558	315.762	1.119	98.167	155.496	396
Illes Balears	210.814	96.227	67.616	179.492	664	79.375	91.074	287
Canarias	682.475	309.847	219.107	568.093	648	274.807	289.635	263
Cantabria	164.582	72.126	35.862	139.100	970	51.489	68.257	331
C. La Mancha	578.954	251.463	163.804	427.412	652	244.335	38.789	40
Castilla - León	712.361	299.025	162.832	601.936	924	224.197	281.072	313
Cataluña	1.723.629	734.409	472.395	1.459.613	772	605.821	687.387	284
C. Valenciana	1.171.686	513.835	404.478	994.951	615	546.862	482.757	221
Extremadura	432.958	197.697	103.754	328.484	791	139.901	30.363	54
Galicia	987.665	417.486	205.234	722.008	879	260.852	105.651	101
Madrid	1.461.230	647.160	386.967	1.232.845	796	522.763	606.899	290
Murcia	314.152	140.390	101.159	248.530	614	146.080	140.390	240
Navarra	122.701	55.118	35.429	102.648	724	49.351	52.747	267
La Rioja	71.227	29.878	18.201	61.870	850	25.692	28.859	281
<b>MEDIA</b>	<b>12.107.296</b>	<b>5.239.729</b>	<b>3.281.286</b>	<b>9.775.150</b>	<b>745</b>	<b>4.417.729</b>	<b>3.337.799</b>	<b>189</b>

GASTO POR PARADO EN POLÍTICAS ACTIVAS CON FONDOS ESTATALES



# PLAN EXTRAORDINARIO DE ACTIVACIÓN PARA EL EMPLEO

Haber transcurrido al menos 6 meses desde el agotamiento de las ayudas o prestaciones

Estar inscrito como demandante de empleo a 01/12/2014

Haber permanecido como demandante durante 360 días en los 18 meses anteriores

Carecer del derecho de protección contributiva o asistencial por desempleo o a la RAI

Haber cesado involuntariamente por cuenta ajena previamente al agotamiento del último derecho

Carecer de rentas superiores al 75% del SMI y acreditar cargas familiares

Transcurrir al menos 6 meses del cobro de cualquier salario social o renta mínima o similar

Cumplir las obligaciones de la activación



# PROBLEMÁTICA

INGRESOS

- REQUISITOS EXIGENTES
- TRABAS PARA DAR POCAS AYUDAS

ACTIVACIÓN

- INEXISTENCIA PERSONAL ACOMPAÑAMIENTO

SERVICIO CALIDAD

- SERVICIO PÚBLICO DE EMPLEO DEFICITARIO POR FALTA DE INVERSIÓN PÚBLICA



# ***PROPUESTA***

**RENTA MINIMA GARANTIZADA**

**PARTICIPACIÓN REAL DE LOS INTERLOCUTORES SOCIALES EN LAS POLITICAS ACTIVAS DE EMPLEO**

**INVERSIÓN EN LOS SERVICIOS PÚBLICOS DE EMPLEO:  
AUMENTO DE RECURSOS HUMANOS**

**AUMENTO ECONOMICO PARA LAS POLITICAS ACTIVAS DE EMPLEO IGUALANDO AL 2008**



**GRACIAS POR SU ATENCIÓN.**

