

El nuevo Parlamento y la nueva Comisión



Hemiciclo del Parlamento Europeo en Estrasburgo.

Más de la mitad de los electores europeos acudieron a las urnas del 23 al 26 de mayo para elegir a los eurodiputados.

El nuevo Parlamento Europeo respaldó el 16 de julio a Ursula von der Leyen como presidenta de la Comisión Europea, que se convertirá en la primera mujer en ocupar este cargo.

Von der Leyen podrá utilizar la pausa veraniega para la composición de su equipo a partir de las nominaciones hechas desde las capitales de los Estados miembros. El colegio de comisarios será votado por el pleno a finales de octubre, una vez que los candidatos a comisarios hayan superado una serie de audiencias en las comisiones parlamentarias competentes, en septiembre y octubre, para evaluar su cualificación, idoneidad y experiencia para las carteras que se les han asignado.

La legitimidad de la Comisión y de su presidenta se fundamenta en la legitimidad del Parlamento y en la elección democrática de sus miembros.

Resultados de las elecciones europeas



Nuevo Parlamento

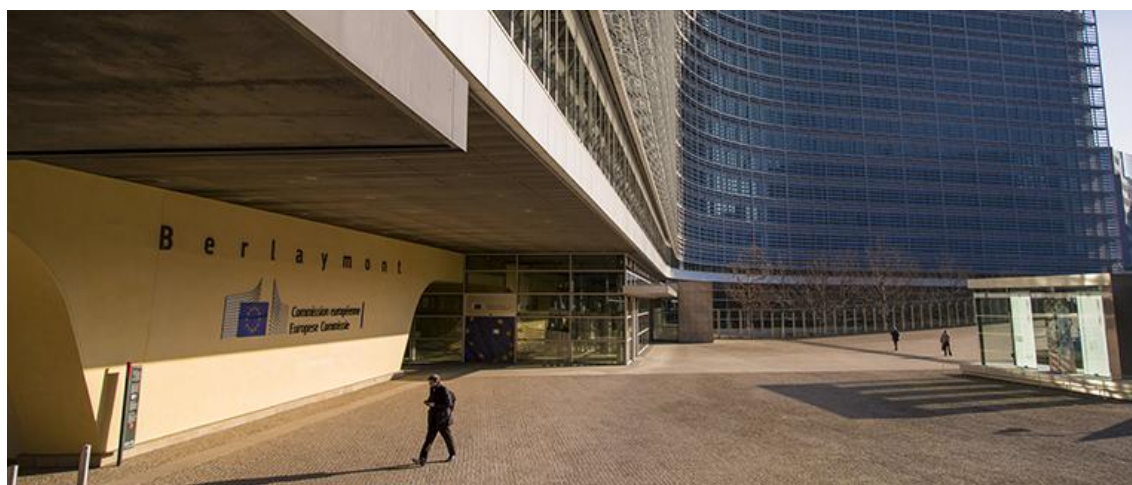
El nuevo Parlamento se reunió por primera vez del 2 al 4 de julio en Estrasburgo.

La primera decisión del nuevo Parlamento fue elegir a David Sassoli como presidente para los próximos dos años y medio.

Tras la designación del nuevo presidente, la Cámara eligió a sus catorce vicepresidentes y cinco cuestores y decidió sobre la composición numérica y nominal de las comisiones parlamentarias.

Las comisiones eligieron a sus presidentes y vicepresidentes durante sus reuniones a principios de julio.

[Líderes del Parlamento Europeo](#)



Elección del presidente de la Comisión

El Parlamento eligió a Ursula von der Leyen presidenta de la próxima Comisión Europea, en una votación secreta el 16 de julio.

[Nueva presidenta de la Comisión, respaldada por el Parlamento](#)



Audiencias de los candidatos a comisarios

Las audiencias con los comisarios tendrán lugar, previsiblemente, en septiembre u octubre

El Consejo, con el acuerdo del presidente electo de la Comisión y basado en las sugerencias de los Estados miembros, adopta una lista de candidatos a comisarios. Estos deberán comparecer ante las comisiones parlamentarias competentes sobre las distintas áreas bajo su responsabilidad, donde los nuevos eurodiputados les someterán a detallados interrogatorios públicos para evaluar su cualificación e idoneidad para el puesto.

[Cómo funciona](#)



Banderas europeas en el exterior del edificio de la Comisión Europea.

Elección de la Comisión

Una vez votada por el Parlamento, la Comisión es designada de manera oficial por el Consejo Europeo, por mayoría cualificada.

La Comisión Europea al completo, incluido el presidente de la Comisión y el Alto Representante para la Política Exterior y de Seguridad necesita el apoyo de la mayoría de votos emitidos para ser elegido, después de que el presidente electo presente al colegio de comisarios y su programa ante el pleno.

[Cómo funciona](#)